

Přístupový systém  
**ACCO NET**



[www.satel.pl](http://www.satel.pl)

DISTRIBUOVANÝ SYSTÉM,  
CENTRÁLNÍ SPRÁVA,  
DÁLKOVÉ OVLÁDÁNÍ

# ACCO NET

CENTRÁLNÍ SPRÁVA SYSTÉMU • DISTRIBUOVANÝ SYSTÉM



## přístupový systém

NEOMEZENÝ POČET OBJEKTŮ • FLEXIBILITA A VŠESTRANNOST

### Flexibilita systému

- neomezený počet objektů v různých konfiguracích struktury systému
- mnoho menších objektů seskupených do jednoho centrálně spravovaného systému
- neomezeně velký systém spravován z mnoha míst najednou
- podpora pro 65 000 uživatelů

### Distribuovaný systém

- možnost spravovat a konfigurovat systém odkudkoliv na světě:
  - správa systému více administrátory,
  - dozor nad systémem bezpečnostními pracovníky,
  - ovládání systému uživateli

### Spolehlivá a bezpečná komunikace

- přenos dat pomocí protokolu TCP/IP
- pokročilé šifrování přenášených dat

### Jednoduché a intuitivní rozhraní

- přístup k systému z webového prohlížeče pomocí aplikace ACCO-WEB
- použití ACCO-WEB z mobilních zařízení
- rychlé a pohodlné čtení karet, klíčenek pomocí zařízení CZ-USB nebo SO-PRG připojeného přímo k portu počítače

### Bezpečnost provozu

- víceúrovňový záznam uživatelských dat a záznam událostí
- automatické stažení uložených dat po obnově spojení

### Různé způsoby identifikace uživatele

- karta / klíčenka / Dallas čip
- přístupový kód
- dálkový ovladač
- možnost nastavení dvojí autorizace (karta/čip a přístupový kód)



### INTEGRACE SE ZABEZPEČOVACÍM SYSTÉMEM

- zajišťuje zabezpečení a přístupový systém v chráněném objektu
- integrace bloků INTEGRA a oblastí ACCO-NT2:
  - snadná administrace uživatelských práv ACCO NET
  - integrované bloky systému INTEGRA lze ovládat až 8 000 uživateli ACCO-NT2
  - integrované oblasti lze zastřežit a odstřežit ze čteček, programů ACCO Soft a ACCO Web
  - vizualizace stavů integrovaných bloků, zón a výstupů zabezpečovacího systému
- společná historie událostí
- možnost automatického blokování / odblokování vybraných bloků systému ACCO NET v případě vloupání / požárního poplachu v integrovaném bloku systému INTEGRA



# ACCO NET

ACCO NET je nový, rozšiřitelný, přístupový systém s distribuovanou architekturou. Hlavními komponenty tohoto řešení jsou: software ACCO Server a ústředny ACCO-NT2. O otevření dveří se starají řídicí jednotky dveří ACCO-KP, ke kterým jsou připojeny čtečky k identifikaci uživatele. Díky svým mnoha funkcím, intuitivní správě a flexibilitě rozšiřování struktury systému splňuje ACCO NET požadavky na použití ve velkých a středně velkých podnicích s mnoha pobočkami a prostory jako jsou například velkoobchody, banky, střediska zákaznické podpory a další instituce. Jednoduchost a snadné ovládání systému jsou zajištěny webovou aplikací ACCO-WEB dostupnou z webového prohlížeče. Tento nástroj umožňuje správu systému odkudkoliv na desktopových i mobilních zařízeních.

## Aplikace



Velkoobchody



Banky



Státní instituce



Pobočky firem

## Funkce systému

Práva přístupu v systému **ACCO NET** jsou založena na základě přístupových zón, což umožňuje pokročilou správu uživatelských oprávnění. Zaprve můžete tvořit cesty mezi jednotlivými zónami, kterými se mohou lidé pohybovat v prostorách budovy. Navíc, funkce anti-passback zabráňuje možnosti znovu použít ID ke vstupu do stejné zóny bez předchozího opuštění této zóny.



Systém **ACCO NET** je flexibilní, rozšiřitelné a bezpečnostní řešení. Komunikace mezi serverem ACCO Server a ústřednami ACCO-NT2 je šifrovaná, tím je zajištěna ochrana systému proti neoprávněnému zásahu z venčí.

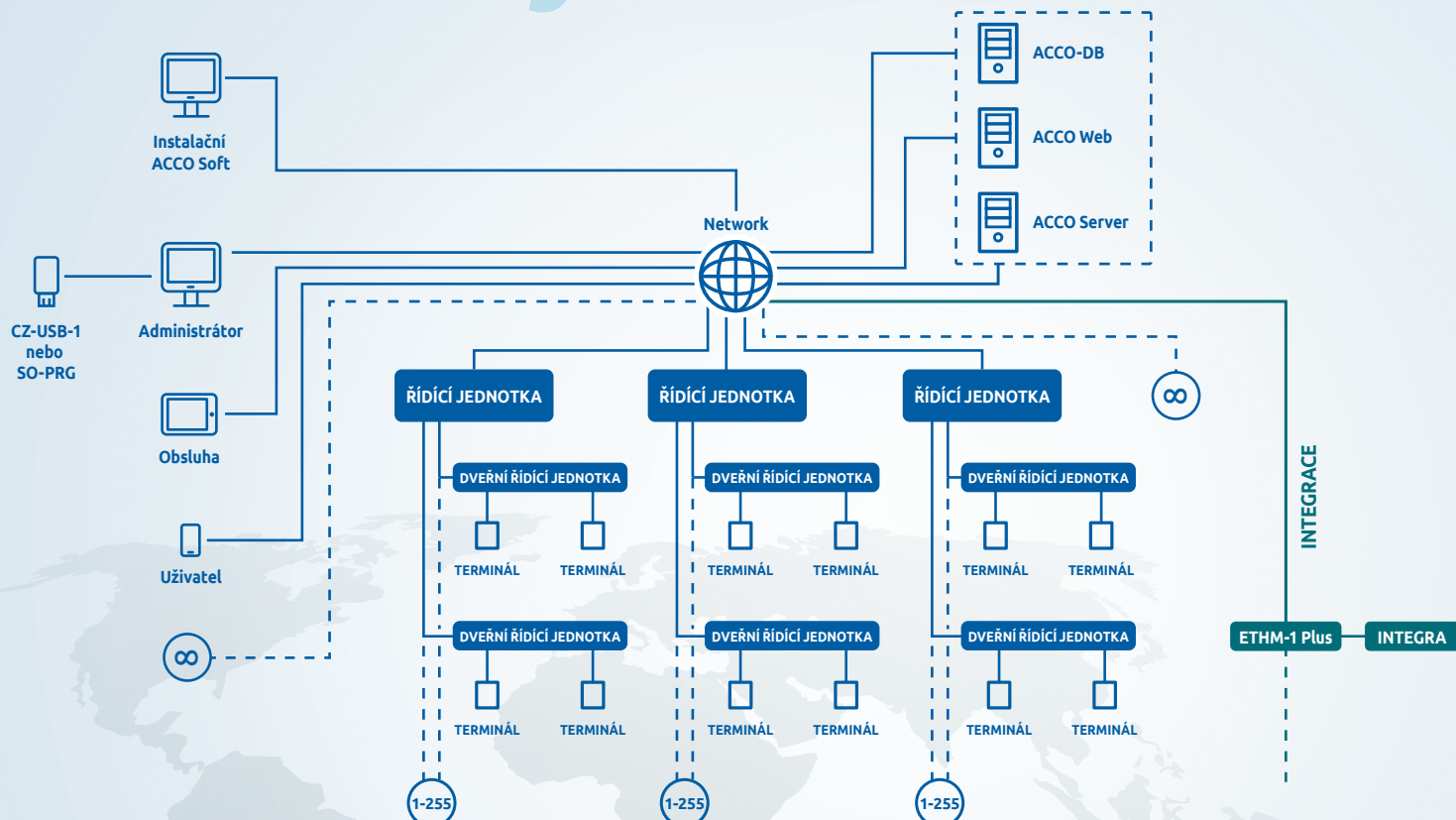
ID	Uživatel	Stav	Číslo dveří	Číslo zóny	Číslo kódu	Číslo karty	Číslo čtečky	Číslo čtečky	Číslo čtečky	Číslo čtečky	Číslo čtečky	Číslo čtečky	Číslo čtečky	Číslo čtečky	Číslo čtečky	Číslo čtečky	Číslo čtečky	Číslo čtečky	Číslo čtečky
123456	Jan Novák	OK	101	101	123456	123456	123456	123456	123456	123456	123456	123456	123456	123456	123456	123456	123456	123456	123456
123457	Jan Novák	OK	101	101	123456	123456	123456	123456	123456	123456	123456	123456	123456	123456	123456	123456	123456	123456	123456
123458	Jan Novák	OK	101	101	123456	123456	123456	123456	123456	123456	123456	123456	123456	123456	123456	123456	123456	123456	123456
123459	Jan Novák	OK	101	101	123456	123456	123456	123456	123456	123456	123456	123456	123456	123456	123456	123456	123456	123456	123456

Software umožňuje tvorbu výpisů v nejběžnějších formátech (XML, CSV, XLSX) a kompletní kontrolu docházky, systém **ACCO NET** umožňuje výpočet doby přítomnosti podle přiřazených pravidel nebo kalendářem přítomnosti. Lze také sledovat aktuální polohu uživatele a jeho dráhu.



**ACCO NET** umožňuje vytvoření systému pro **65 000** uživatelů

# struktura systému



**Řídící JEDNOTKA:** řídicí jednotka ACCO-NT2 nebo archivní model ACCO-NT

**DVEŘNÍ ŘÍDÍ JEDNOTKA:** ACCO-KP2 nebo archivní produkt: ACCO-KP-PS, ACCO-KP, ACCO-KPWG-PS, ACCO-KPWG.

**TERMINÁL:** SO-MF5, SO-MF3, CR-MF5, CR-MF3, ACCO-KLCCR, ACCO-SCR-BG, CZ-EMM, CZ-EMM2, CZ-EMM3, CZ-EMM4, CZ-DALLAS, OSDP nebo čtečka Wiegand.

**INTEGRACE:** možnost integrace se zabezpečovacím systémem založeným na ústředně INTEGRA/INTEGRA Plus

## Pokročilý software

**ACCO NET** je přístupový systém, jehož správa, konfigurace a ovládání jsou založeny na moderním softwaru. Jednotlivé části systému jsou nainstalovány na počítači se systémem Debian, a to buď na jednom počítači nebo na několika počítačích, v závislosti na velikosti systému.

- Software **ACCO Server** zodpovídá za komunikaci mezi neomezeným počtem řídicích jednotek. Výsledkem je systém, který zvládne jakýkoliv počet objektů a tvoří tak distribuovaný, rozšiřitelný a globální systém. Komunikace probíhá přes šifrovaný přenos TCP/IP.

- Databáze **ACCO-DB** ukládá informace o struktuře a konfiguraci systému, data 65,000 uživatelů a neomezený počet událostí.

- Aplikace **ACCO-WEB** umožňuje správu objektů odkudkoliv na světě pomocí webového prohlížeče.

# Řídicí jednotka ACCO-NT2

- Zajišťuje komunikaci mezi dveřními moduly a softwarem ACCO Server.
- Má dvě sběrnice RS-485 s celkovou délkou až 2400 metrů.
- K jedné ústředně lze připojit až 255 řídicích jednotek dveří.
- Řídicí jednotku navíc můžete rozšířit o bezdrátové ovladače, přijímač, zónové a výstupní expandéry. Toto umožňuje naprogramovat chování systému podle požadavků zákazníka pomocí logických funkcí. Systém tak nabízí možnosti jako ovládání dveří, bran, výtahů, rolet, markýz nebo světel.
- Každá řídicí jednotka ACCO-NT2 umožňuje tvorbu až 255 podsystémů. Jeden podsystém může obsahovat několik dveří hlídáných dveřními jednotkami ACCO-KP.
- USB konektor na řídicí jednotce zjednodušuje počáteční konfiguraci jednotky instalačním technikem.
- Záložní zdroj APS-412 / APS-612 / APS-1412 zajišťuje stálý provoz řídicí jednotky i při výpadku síťového napájení.
- Jeden řídicí panel ACCO-NT2 lze spojit s několika zabezpečovacími ústřednami založených na ústřednách INTEGRA

Ústředna ACCO-NT2 umožňuje uložit až 1,000,000 vlastních událostí, 100,000 událostí z každého dveřního modulu a data 8,000 uživatelů. Při ztrátě spojení se serverem, například kvůli špatnému připojení k internetu, bude část systému řízená touto řídicí jednotkou stále funkční.



## ACCO NET Dveřní moduly a čtečky

Dveře v budově jsou ovládány dveřními moduly série ACCO-KP připojenými ke sběrnici RS-485. Toto propojení umožňuje spojení s ústřednou ACCO-NT2 a současně aktualizaci všech připojených modulů připojených k ní. Kontrolér lze napájet ze zálohovaného zdroje APS-412 / APS-612 / APS-1412 (s kontrolou stavu napájení) nebo z jiného zdroje 12 V DC.

Každý dveřní modul v systému je schopen uložit data přibližně 1024 uživatelů a více než 24000 událostí v napěťově nezávislé paměti. Tato vlastnost umožňuje nepřetržitou funkci systému i v případě záměrného poškození sběrnice spojující dveřní modul s řídicí jednotkou. Po obnovení spojení se stáhnou nevyčtené události z řídicí jednotky na server.

Ke dveřním modulům jsou připojeny terminály k identifikaci uživatelů. Všechny modely tohoto zařízení jsou vybaveny bezkontaktní čtečkou karet [standard MIFARE (13,56 MHz) nebo EM Marin (125 kHz)]. Má-li

přístup také (nebo místo toho) být udělen zadáním kódu, je nutné zvolit terminál s klávesnicí. Je také možné připojit zařízení pomocí protokolu Dallas nebo Wiegand 26, 32, 34, 40, 42, 56, který rozšiřuje funkčnost systému, např. ověřením pomocí otisků prstů. Výstupy řídicích jednotek také umožňují připojení obousměrných bran a turniketů. Ovládání systému usnadňují ovladače, které jsou individuálně nastavené a přizpůsobené potřebám konkrétní osoby. Každému uživateli systému je možné přidělit 4 identifikátory (např. karty nebo klíčenky), kód a ovladač.

Do systému ACCO NET lze přiřadit již fungující systém ACCO. Jediné co potřebujete je připojení dveřních modulů na sběrnici řídicí jednotky ACCO-NT2 a aktualizovat jejich firmware.

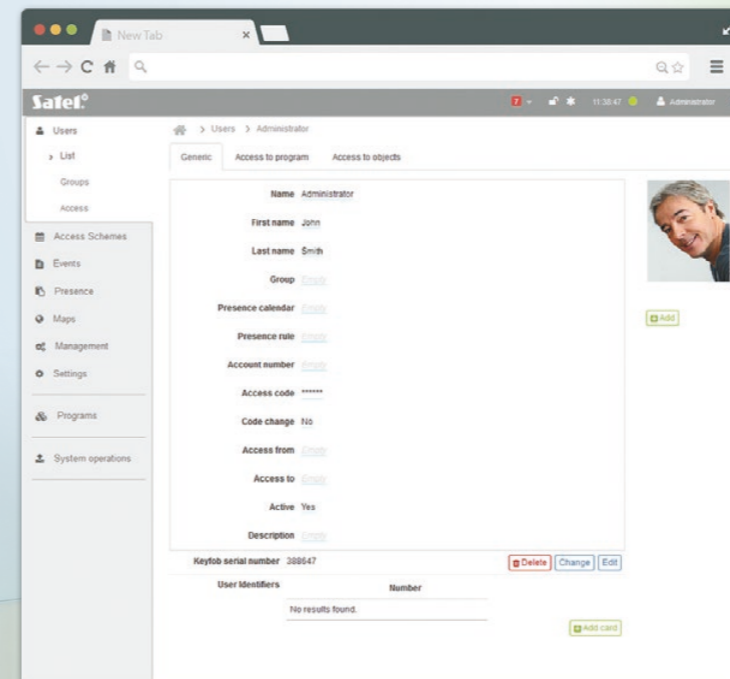
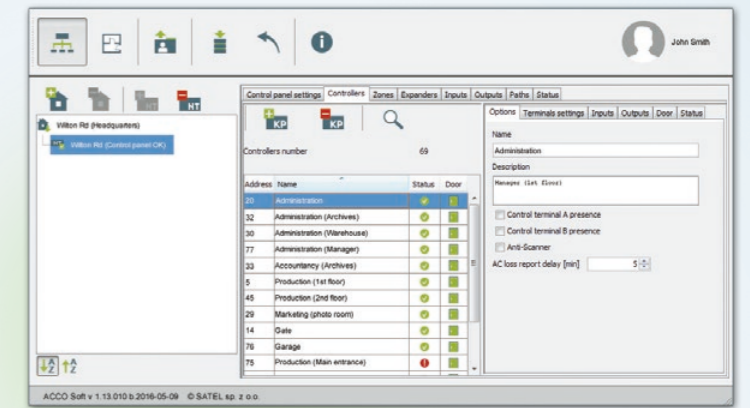
# Instalace systému

ACCO Server je nainstalován na operačním systému s názvem Debian – bezplatná opensource linuxová distribuce. Debian je uznáván jako stabilní systém s vysokou kvalitou a nízkými požadavky na vybavení. Díky své popularitě a také schválenému a správnému fungování umožňuje použití systému ACCO NET pro velmi široké spektrum uživatelů.

Speciálně navržený instalační balíček umožňuje krok za krokem nastavit a spustit ACCO Server, přičemž automaticky přidá a nakonfiguruje prvky potřebné ke správné funkci systému, jako například databázi MySQL, PHP, server Apache Web nebo aplikační server JAVA a ACCO-WEB.

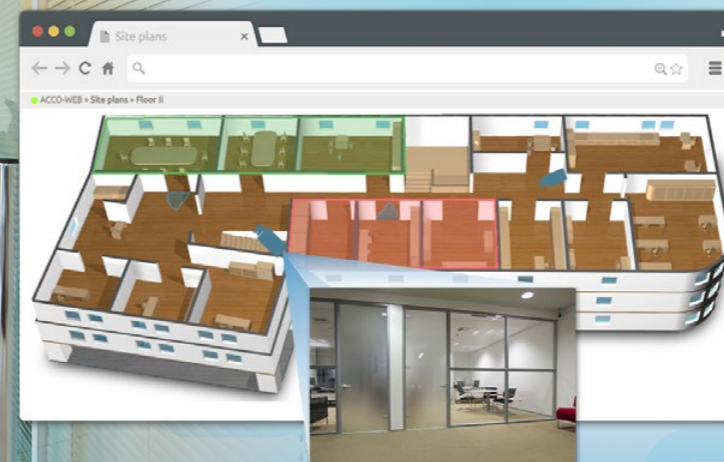
## ACCO Soft instalační software pro vzdálenou konfiguraci systému

- tvorba struktury systému
- tvorba přístupových zón
- konfigurace řídicích jednotek ACCO-NT2
- aktualizace firmwaru v řídicí jednotce ACCO-NT2
- ACCO-KP možnost vzdáleně aktualizovat firmwaru ACCO-KP dveřních jednotek
- konfigurace zařízení se čtečkami karet MIFARE (OSDP):
  - SO-MF5, SO-MF3, CR-MF5, CR-MF3
  - přidání a konfigurace expandérů (INT-E, INT-O, INT-PP, INT-RX-S, INT-ORS, INT-IORS)
  - definování přístupových cest
  - přístup odkudkoliv na světě
- integrace konfigurace oblastí ACCO NET a bloků systémů INTEGRA



## ACCO-WEB software pro vzdálenou správu systému

- přístup odkudkoliv pomocí webového prohlížeče
- správa z mobilních zařízení
- přihlášení několika uživatelů najednou
- přidávání a správa uživatelů (CZ-USB-1 nebo SO-PRG)
- shoda s GDPR
  - ♦ generování dokumentu / prohlášení / souhlasu se zpracováním osobních údajů
  - ♦ právo být vymazán
- generování personalizovaných znaků (do souboru PDF / pro tisk)
- tvorba přístupových oprávnění a kalendářů
- vytváření výpisů přítomnosti, pro jakýkoliv počet uživatelů najednou
- panel přítomnosti – počítadlo lidí v oblasti / objektu + rychlý report
- kontrola stavu uživatelů / přítomnost podle dat v historii
- zobrazení událostí s možností filtrování (zahrnující i události integrované zabezpečovací ústředny INTEGRA)



- správa systému z nabídky „Správa“ a víceúrovňových map (vytvořených v programu Map Editor)
- zobrazení stavu serveru, řídicích jednotek a dveřních modulů
- zobrazení rozmístění kamer v budově
- náhled obrazu z IP kamer (odkaz se otevře v samostatném okně prohlížeče)
- funkce Anti-Passback
- ovládání a přehled stavu bloků zabezpečovacích systémů INTEGRA integrovaných ACCO NET

Safel

# Satel®

MADE TO PROTECT

ul. Budowlanych 66, 80-298 Gdansk, Poland  
tel. +48 58 320 94 00; fax + 48 58 320 94 01  
e-mail: trade@satel.pl

[www.satel.pl](http://www.satel.pl)



Výrobce si vyhrazuje právo na změny specifikací a technických dat.  
Obrázky jsou pouze informativní a mohou se lišit od skutečných aktuálních výrobků.  
U-ACCUNET-CZ0524

## 30 LET ZKUŠENOSTÍ

Profesionální ochrana pro každý typ objektu, která poskytuje lidem pokročilé, funkční a cenově dostupné řešení. Výrobce zabezpečovacích systémů SATEL se 100% polským kapitálem, Vás v následujících pár větách seznámí s jeho posláním. Značka SATEL je na trhu ceněna již 30 let, vzhledem ke stálosti v oblasti prodeje, a zvláštnímu důrazu na vysokou kvalitu a širokou škálu nabízených produktů.

Filozofie managementu a tvrdá práce více než 350 zaměstnanců firmy SATEL, je vytvářet hmatatelné výsledky. Široký sortiment více než 400 nabízených produktů, poskytuje bezpočet možností při navrhování systémů zabezpečení, domácí automatizace, požární signalizace, řízení přístupu a monitorovacích systémů, šité na míru individuálním potřebám každého uživatele. Současně tyto systémy splňují všechny požadavky stanovené mezinárodními předpisy a průmyslovými standardy.

Jedním z hlavních cílů firmy SATEL je uvedení funkčních zařízení, v souladu s aktuálními požadavky a očekáváními na trhu, s využitím nejnovějších technologií. Z tohoto důvodu se konstrukční a výrobní oddělení společnosti neustále modernizuje a rozšiřuje. Přírozeným výsledkem všech kroků zaměřených na výrobu vysoce kvalitních zařízení, bylo zavedení systému řízení jakosti, podle normy ISO 9001 v roce 2002. Bez ohledu na toto osvědčení, provádí firma SATEL také kompletní test funkčnosti všech produktů, které opouštějí výrobní linku a tím je zajištěna vysoká spolehlivost vyráběných zařízení. Firma se zaměřuje na moderní design s důrazem na nejvyšší úroveň kvality a funkčnost svých výrobků. Firma SATEL získala řadu spokojených zákazníků nejen v Polsku, ale také ve více než 50 zemích po celém světě.