

S-1 / S-2 / S-3

MAGNETICKÝ KONTAKT

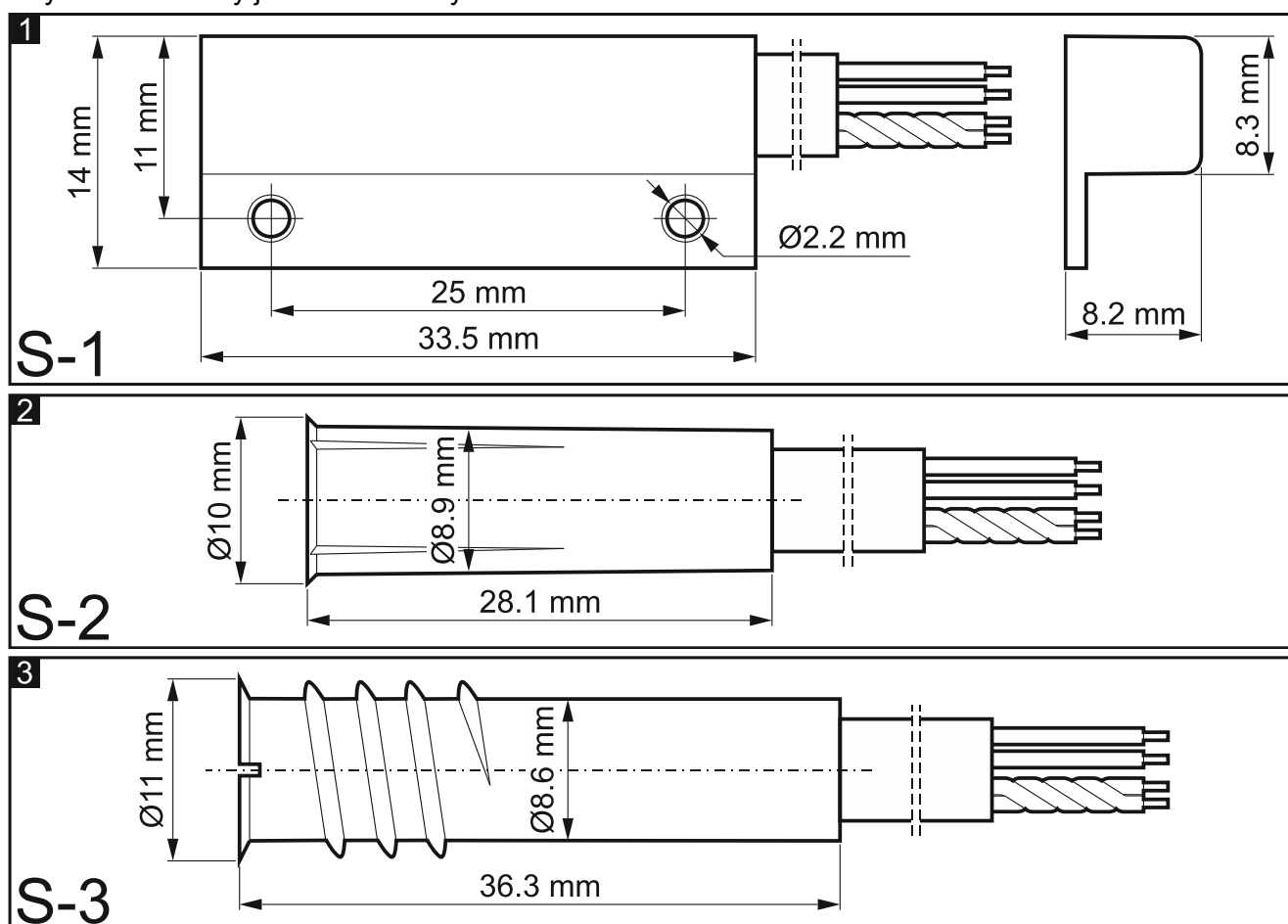
s123_cz 08/19

Magnetický kontakt S-1 / S-2 / S-3 se používá pro detekci otevření dveří, oken atd. Dále je vybaven sabotážní smyčkou. Magnetický kontakt S-1 je určen pro povrchovou montáž, a magnetické kontakty S-2 a S-3 pro zápusťnou montáž.

1. Popis

Zařízení se skládá z kontaktu (jazýčkové relé) a magnetu. Oddálením magnetu od magnetického kontaktu (otevřením dveří nebo okna) dojde k rozpojení jazýčkového relé (dojde k vyhlášení poplachu).

Obě části magnetického kontaktu jsou umístěny ve vodotěsném krytu. Kryty S-1 a S-2 jsou z plastu, zatímco kryt S-3 je vyroben z kovu. Kontakt má 4 vodiče. Dva kroucené vodiče jsou tamperovou smyčkou. Kontakty jsou znázorněny na obrázku dole.



2. Montáž

Kontakt by měl být namontován na pevné části (např. rámu okna nebo dveří), a magnet na pohyblivé části (např. okně nebo dveřích). Nemontujte magnetický kontakt na feromagnetické povrchy a blízko silných magnetických a elektrických polí, protože to může mít za následek nesprávnou funkci zařízení. Při montáži magnetického kontaktu musíte brát v úvahu pracovní dosah.

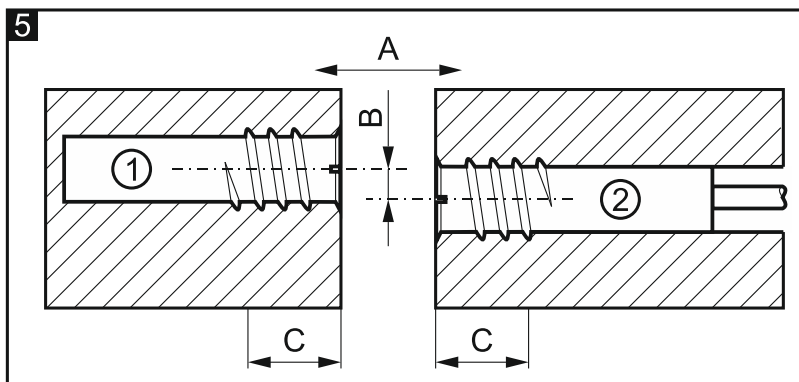
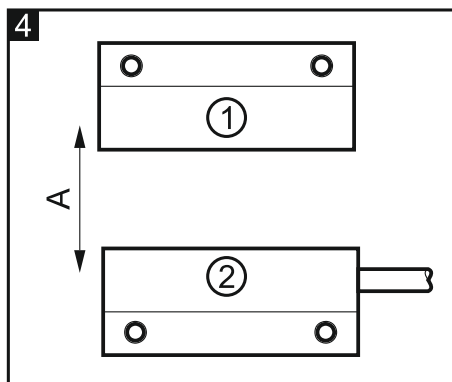
Magnetický kontakt S-1 je určen pro montáž na povrch. Umístěte kontakt a magnet paralelně vedle sebe (obr. 4). Jednotlivé části kontaktu lze připevnit šrouby, oboustrannou páskou nebo lepidlem.

Magnetické kontakty S-2 a S-3 jsou určeny pro zápusťnou montáž do dřeva nebo plastu. Umístěte kontakt a magnet proti sobě (obr. 5 – jak je znázorněno na příklad pro S-3). Chcete-li vytvořit otvory

pro části magnetického kontaktu, použijte vrták Ø9 mm. Vtlačte části magnetického kontaktu S-2 nebo zašroubujte části magnetického kontaktu S-3 do vytvořených otvorů.

Poznámky:

- Nezatloukejte kontakt do otvoru kladivem (může dojít ke zničení jazýčkového relé).
- Když šroubujete kontakt S3 do otvoru, stočte si vodiče. Aby nedošlo k jejich poškození, před montáží stočte vodiče proti směru šroubování.



① magnet.

② kontakt.

A – pracovní dosah.

B – přípustné vychýlení mezi osou kontaktu a osou magnetu: S-2 = 10 mm, S-3 = 12 mm.

C – minimální tloušťka stěny, do které lze namontovat části magnetického kontaktu: 10 mm.

3. Specifikace

Typ magnetického kontaktu.....	NC
Maximální spínané napětí	20 V
Maximální spínaný proud	20 mA
Odpor kontaktu	150 mΩ
Průměrná životnost (20 V, 20 mA)	360 000
Materiál kontaktu	Ru (ruthenium)
Pracovní dosah	S-1 18 mm
	S-2 28 mm
	S-3 15 mm
Vzdálenost pro přerušení	S-1 28 mm
	S-2 40 mm
	S-3 24 mm
Třída prostředí dle EN50130-5	II
Rozsah pracovních teplot	-10°C...+55°C
Maximální relativní vlhkost	93±3%
Hmotnost	S-1 29 g
	S-2 28 g
	S-3 43 g

Prohlášení o shodě naleznete na www.satel.eu/ce