

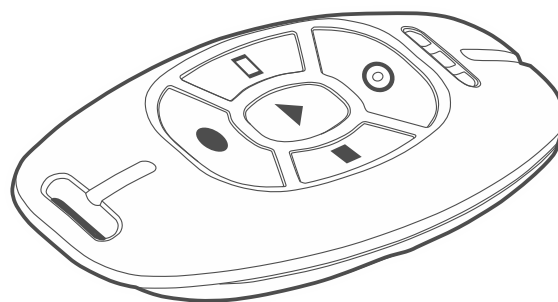


Smart Keyfob

APT-200

Firmwareversion 1.02

DE



CE

apt-200_BW_de 01/26

Satel ®

SATEL sp. z o.o. • ul. Budowlanych 66 • 80-298 Gdańsk • POLEN
Tel. +48 58 320 94 00
www.satel.pl

WICHTIG

Eingriffe in die Konstruktion, eigenmächtige Reparaturen oder Änderungen, die vom Hersteller nicht erlaubt sind, lassen die Garantie entfallen.

Beschreibung der Symbole auf dem Gerät:



Das Gerät erfüllt die Anforderungen der geltenden EU-Richtlinien.



Das Gerät darf nicht im Haushaltsmüll entsorgt werden. Es ist gemäß den geltenden Umweltschutzvorschriften zu entsorgen (das Gerät wurde nach dem 13. August 2005 auf den Markt gebracht).



Das Gerät ist für die Montage in Innenräumen bestimmt.



Das Gerät erfüllt die Anforderungen der Technischen Regelwerke der Eurasischen Zollunion.

Das Ziel der Firma SATEL ist ständig die höchste Qualität der Produkte zu gewährleisten, was zu Veränderungen in der technischen Spezifikation und der Software führt. Aktuelle Informationen über die eingeführten Änderungen sind auf unserer Website <https://support.satel.pl> zu finden.

Hiermit erklärt SATEL sp. z o.o., dass der Funkanlagentyp APT-200 der Richtlinie 2014/53/EU entspricht. Der vollständige Text der EU-Konformitätserklärung ist unter der folgenden Internetadresse verfügbar: www.satel.pl/ce

Symbole in der Anleitung



Warnung – Information zur Sicherheit von Benutzern, Geräten usw.



Hinweis – Empfehlung oder zusätzliche Information.

INHALTSVERZEICHNIS

1. Eigenschaften	2
2. Hinzufügen des Handsenders zum System	2
3. Nutzung des Handsenders	3
4. Batteriewechsel	3
5. Technische Daten	5

Der Handsender APT-200 (Smart Keyfob) dient zur Fernsteuerung des Systems. Die Anleitung ist für den im BE WAVE System verwendeten Handsender bestimmt.

1. Eigenschaften

- 5 Tasten.
- Betrieb im Frequenzband 868 MHz.
- AES-verschlüsselte bidirektionale Funkkommunikation.
- Diversifizierung der Übertragungskanäle – 4 Kanäle, die automatische Auswahl eines Kanals ermöglichen, der die Übertragung ohne Interferenz mit anderen Signalen erlaubt.
- Programmieren der Einstellungen per Fernzugriff.
- Fernaktualisierung der Firmware.
- 3 LED-Anzeigen.
- Eingebauter akustischer Signalgeber.
- Tastenhintergrundbeleuchtung.
- Stromversorgung mit Batterie CR 2032 3 V.
- Kontrolle des Batteriezustandes.

2. Hinzufügen des Handsenders zum System

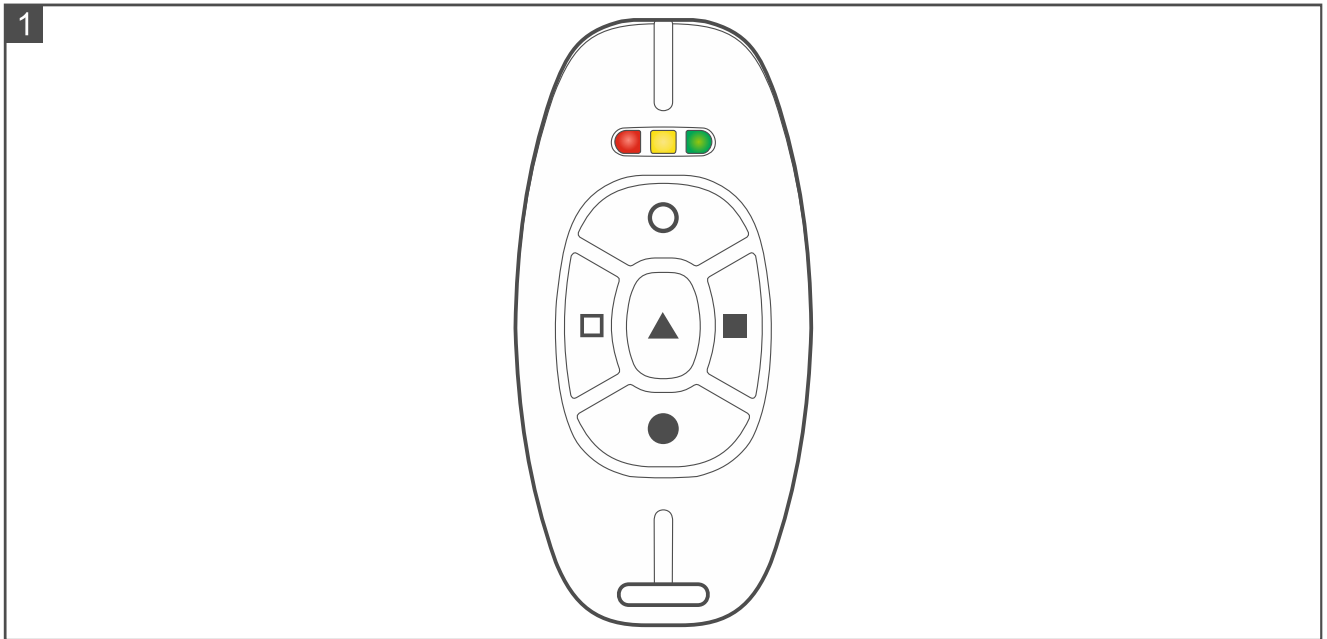
Verwenden Sie die Be Wave App / das Programm BE WAVE Soft, um den Handsender dem System hinzuzufügen (siehe Anleitung des BE WAVE Controllers oder der Zentrale des BE WAVE Hybrid Systems). Wenn der Befehl zum Einschalten des Gerätes eingeblendet wird, drücken Sie eine beliebige Taste des Handsenders.



Wenn Sie einen Handsender hinzufügen wollen, der in einem anderen System benutzt wurde, müssen Sie ihn zuerst neustarten:

- drücken und halten Sie 10 Sekunden lang die Tasten ○ und ●,
- nehmen Sie die Batterie für 10 Sekunden heraus.

3. Nutzung des Handsenders



Den Handsendertasten sind Aktionen in der Be Wave App / im Programm BE WAVE Soft zuzuweisen.

Drücken Sie eine Taste, um eine Aktion auszuführen. Es schaltet sich die Tastenhintergrundbeleuchtung ein und alle LED-Anzeigen beginnen zu blinken. Die Anzeigen hören auf zu blinken, wenn:

- Übertragung aus dem Handsender empfangen wird: Sie werden 2 Töne hören (3 Töne, wenn die Batterie schwach ist) und es blinkt:
grüne Anzeige – Aktion wurde ausgeführt,
rote Anzeige – Aktion wurde nicht ausgeführt / der Taste ist keine Aktion zugewiesen.
- Übertragung aus dem Handsender ein paar Sekunden lang nicht empfangen wird: Sie werden 1 langen Ton hören.

4. Batteriewechsel



Bei der Verwendung einer anderen Batterie als die vom Hersteller empfohlene oder beim falschen Umgang mit der Batterie besteht Explosionsgefahr.

Die Batterie darf nicht zerquetscht, zerschnitten oder hohen Temperaturen ausgesetzt (ins Feuer geworfen, in den Ofen gelegt u. ä.) werden.

Setzen Sie die Batterie nicht einem sehr niedrigen Druck aus, da die Gefahr der Batterieexplosion oder des Austretens von brennbaren Flüssigkeiten oder von Gas besteht.

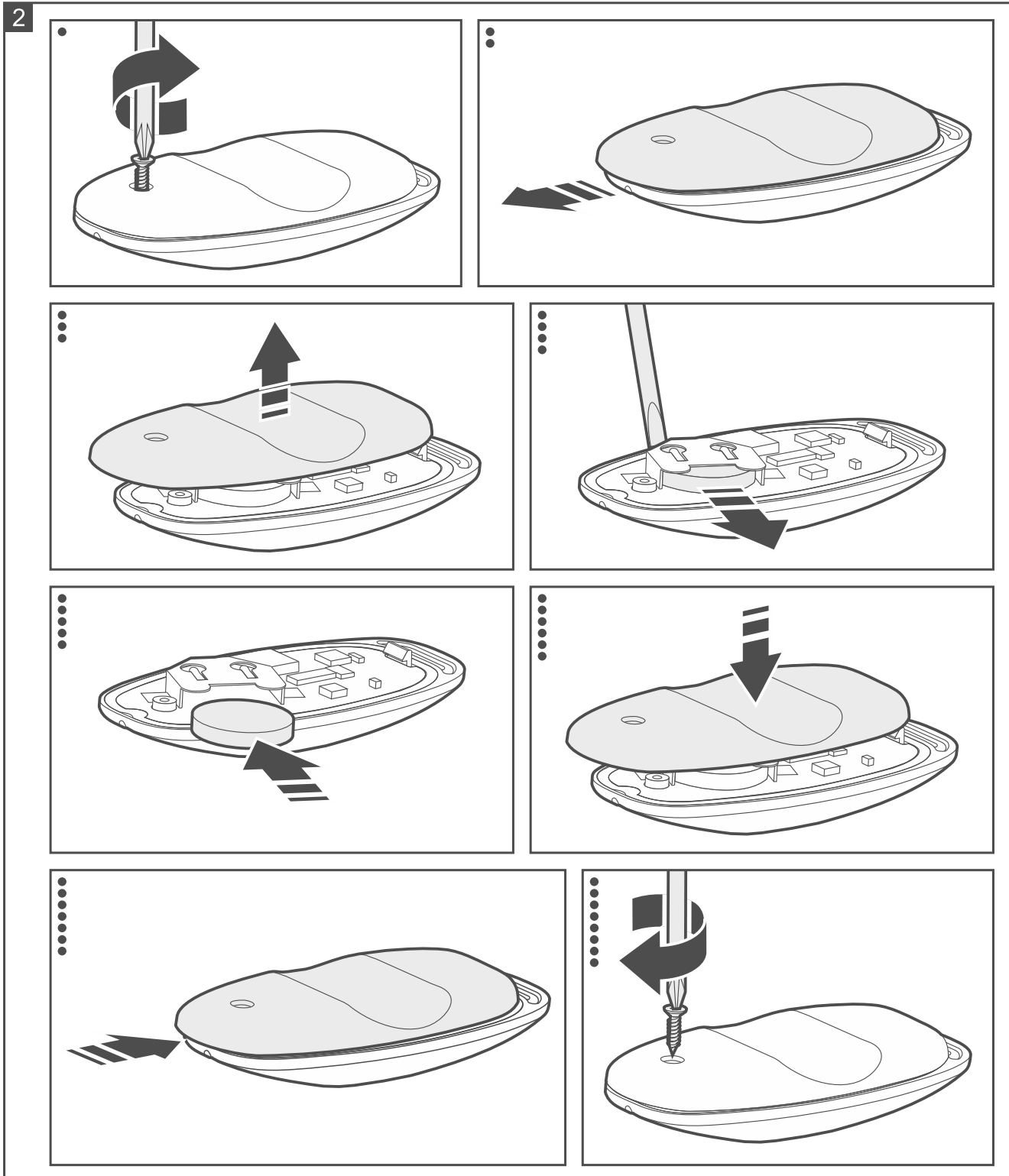
Bei der Montage und Austausch der Batterie besonders vorsichtig vorgehen. Der Hersteller übernimmt keine Verantwortung für die Folgen einer falschen Batteriemontage.

Verbrauchte Batterien dürfen nicht im Hausmüll entsorgt werden, sondern sind entsprechend den geltenden Umweltschutzrichtlinien zu entsorgen.

Die Batterielevensdauer hängt von der Gebrauchsweise des Handsenders ab. Je häufiger die Tasten gedrückt werden, desto schneller ist der Batterieverbrauch.

Wenn die Batterie des Handsenders schwach ist:

- blinkt die Tastenhintergrundbeleuchtung beim Drücken einer Handsendertaste (normalerweise leuchtet sie),
- bestätigt der Handsender eine erfolgreiche Übertragung mit drei Tönen (normalerweise mit zwei Tönen),
- werden Sie von der Be Wave App über die schwache Batterie im Handsender benachrichtigt.



Eine schwache Batterie sollte so schnell wie möglich ausgetauscht werden.

Abbildung 2 zeigt, wie die Batterie im Handsender auszutauschen ist. Warten Sie 1 Minute zwischen dem Herausnehmen der alten Batterie und dem Einlegen einer neuen ab.



Der Controller / die Zentrale erhält Information über den Batteriezustand des Handsenders nach der Verwendung des Handsenders (nach dem Empfang der nach dem Drücken einer Taste gesendeten Übertragung). Wenn der Handsender nicht benutzt wird, können die in der Be Wave App / im Programm BE WAVE Soft angezeigten Informationen nicht mehr aktuell sein.

5. Technische Daten

Betriebsfrequenzband.....	868,0 MHz ÷ 868,6 MHz
Funkreichweite (im freien Gelände)	bis zu 1300 m
Batterie	CR 2032 3 V
Spannung zur Meldung der schwachen Batterie	2,6 V
Umweltklasse nach EN 50130-5.....	II
Betriebstemperaturbereich.....	-10°C...+55°C
Max. Feuchtigkeit.....	93±3%
Abmessungen.....	38 x 78 x 16 mm
Gewicht.....	30 g