

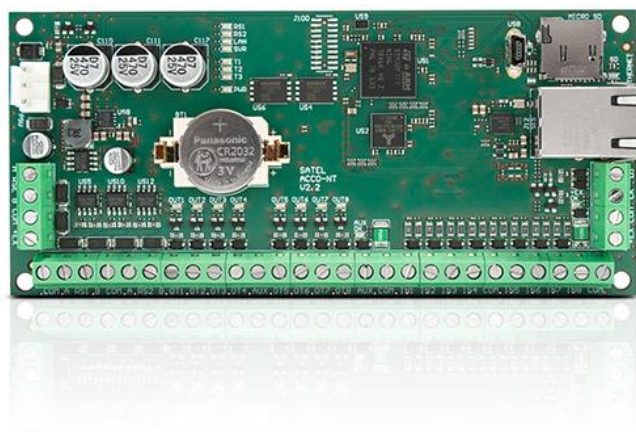
ACCO-NT2

ZUTRITTSKONTROLLZENTRALE

Die Zutrittskontrollzentrale **ACCO-NT2** ist ein Teil des Zutrittskontrollsystems **ACCO NET**. Es bietet viele nützliche Lösungen sowohl für den Administrator des Systems als auch für den Benutzer. Es sind u. a. Zentralisierung des Systems, Möglichkeit der Zuweisung beliebiger Anzahl von Objekten im System sowie beliebiger Anzahl von Zentralen in jedem Objekt, Möglichkeit der Systemverwaltung über Internetbrowser.

Die Zentrale **ACCO-NT2** hat die Option zur Parametrierung von komplexen logischen Operationen an den Ausgängen, was die Ausführung von außergewöhnlichen Steuerungsfunktionen ermöglicht. Über eine Zentrale kann man außerdem bis zu 8000 Benutzer bedienen (bis zu 65 000 im ganzen System), und jedem der Benutzer kann man 4 Identifikationsträger (Karten, Schlüsselanhänger, DALLAS-iButton usw.) und einen Handsender zuweisen.

Eine einzelne Zentrale **ACCO-NT2** kann mit mehreren Einbruch- und Überfallmeldesystemen, die auf den Zentralen der Serie **INTEGRA** und **INTEGRA Plus** basieren, integriert werden.



- Unterstützung bis zu 255 Türcontroller
- Möglichkeit der Erstellung von bis zu 255 Bereichen in 1 Zentrale (in einem Bereich können bis zu 255 Türcontroller definiert werden)
- Möglichkeit der Hinzufügung von bis zu 16 Gehpfaden (in jedem Gehpfad können bis zu 16 Bereiche definiert werden)
- 8 einstellbare Eingänge auf der Hauptplatine der Zentrale, Möglichkeit der Erweiterung auf 264 Eingänge
- 8 einstellbare Ausgänge auf der Hauptplatine der Zentrale, Möglichkeit der Erweiterung auf 264 Ausgänge
- 2 Lastausgänge auf der Hauptplatine der Zentrale, mit der Funktion der Stromversorgung (Belastbarkeit jedes der Ausgänge: 0,5 A / 12 V DC \pm 15 %)
- möglicher Anschluss von bis zu 32 Erweiterungsmodulen direkt an die Zentrale: **INT-E**, **INT-IORS**, **INT-O**, **INT-ORS**, **INT-PP**, **INT-RX-S**
- elektrische Sicherung aller Eingänge, Ausgänge und Datenbusse
- Buchse zum Anschluss des Netzteils **APS-412**, **APS-612** oder **APS-1412**
- USB-Buchse MINI-B zur Konfiguration der Netzwerkeinstellungen und zur Aktualisierung der Firmware der Zentrale
- LEDs zur Anzeige des Zustands:
 - der Kommunikation zwischen der Zentrale und den RS-485-Bussen, dem Computer und dem Server
 - des Stromversorgungssystems
 - der microSD-Karte
- Ereignisse werden im nichtflüchtigen Speicher der Zentrale gespeichert:
 - bis zu 1 000 000 Ereignisse aus der Zentrale
 - 100 000 Ereignisse aus jedem Türcontroller
- Anzahl der Benutzer: 8000 in der Zentrale (65 000 im ganzen System)
- Möglichkeit der Zuweisung dem Benutzer eines:
 - Codes
 - passiven Transponders (z.B. einer Proximity-Karte oder eines Schlüsselanhängers)
 - DALLAS-iButtons
 - Handsenders
- Möglichkeit der Zuweisung jedem Benutzer 4 Identifikationsträger und 1 Handsenders
- Zutritt zu den ausgewählten Bereichen in einem definiertem Zeitabschnitt
- Möglichkeit der Entsperrung oder Sperrung des Bereichs in einem definierten Zeitraum oder gemäß dem Zutrittskalender
- Ausführung logischer Funktionen an den Eingängen und Ausgängen
- Unterstützung der Dreiarms-Dreh Sperren
- mögliche Steuerung der Ausgänge der Zentrale via Handsender
- mögliche Montage der Zentrale im Gehäuse **OPU-3 P** oder **OPU-4 P**

Achtung!

Die Zentrale **ACCO-NT2** in der Version:

- 1.15.xxx wird mit dem ACCO Server in der Version 1.18.xxx betrieben

Die Zutrittskontrollzentrale ACCO-NT2 ist mit den Türcontrollern ACCO-KP2 und Archiv-Modellen ACCO-KP, ACCO-KPWG, ACCO-KP-PS, ACCO-KPWG-PS (ausschließlich Version 3.06 oder höher) kompatibel.

TECHNISCHE DATEN

Umweltklasse	II
Spannungsversorgung (±15%)	12 V DC
Abmessungen der Elektronikplatine	150 x 68 mm
Betriebstemperatur	-10°C...+55°C
Ruhestromaufnahme	100 mA
Max. Stromaufnahme	140 mA
Gewicht	98 g
Max. Luftfeuchtigkeit	93±3%
Anzahl der OC-Triggerausgänge	8
Anzahl programmierbarer Linien	8
Unterstützte Speicherkarten	microSD, microSDHC
Belastbarkeit der Open-Collector-Ausgänge	50 mA / 12 V DC
Anzahl der Lastausgänge	4
Belastbarkeit der +EX Ausgänge (insgesamt)	0,5 A / 12 V DC
Belastbarkeit der AUX Ausgänge (insgesamt)	0,5 A / 12 V DC