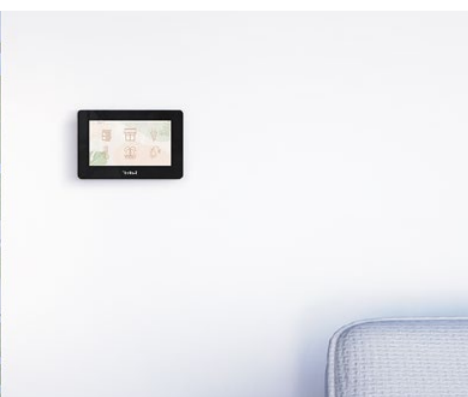
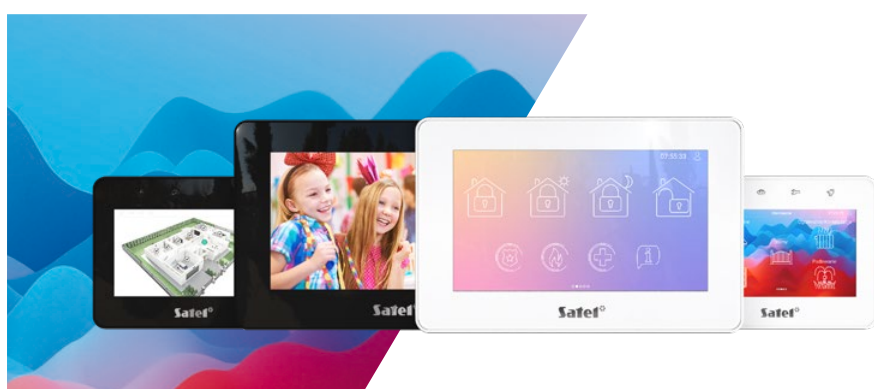


TECLADOS CON PANTALLA TÁCTIL

INT-TSH2, INT-TSG2, INT-TSH2R, INT-TSG2R



Nuevo nivel de control del sistema de alarma y de la automatización de edificios

Conoce los teclados INT-TSH2 | INT-TSG2 INT-TSH2R | INT-TSG2R

Los dispositivos han sido creados para controlar cómodamente los sistemas basados en las centrales INTEGRA, VERSA y PERFECTA 64 M. Los modelos INT-TSH2R e INT-TSG2R han sido dotados adicionalmente del lector de tarjetas de proximidad MIFARE® usado durante la interacción con las centrales de la familia INTEGRA.



Toca y siente la diferencia

El control de los sistemas de alarma y de la automatización de edificios muy complejos puede ser simple y agradable. Sustituye tu teclado del sistema de alarma de hasta el momento con un teclado moderno con pantalla táctil.



navegación cómoda

interfaz multipantalla y multinivel facilita el control diario del sistema



tecnología

procesador eficiente y nuevo software garantizan el funcionamiento sin problemas



MIFARE®

lector de tarjetas incorporado

determinados modelos permiten controlar el sistema INTEGRA por medio de las tarjetas de proximidad



sensibilidad al tacto

pantalla extensa garantiza la precisión al tacto y un control de gestos eficaz



profundidad de colores

posibilidad de mostrar más de 16 millones de colores garantizando unos imágenes de alta calidad



posibilidad de elección

¿menor o mayor? Elige el teclado con la pantalla de 7" o 4,3"

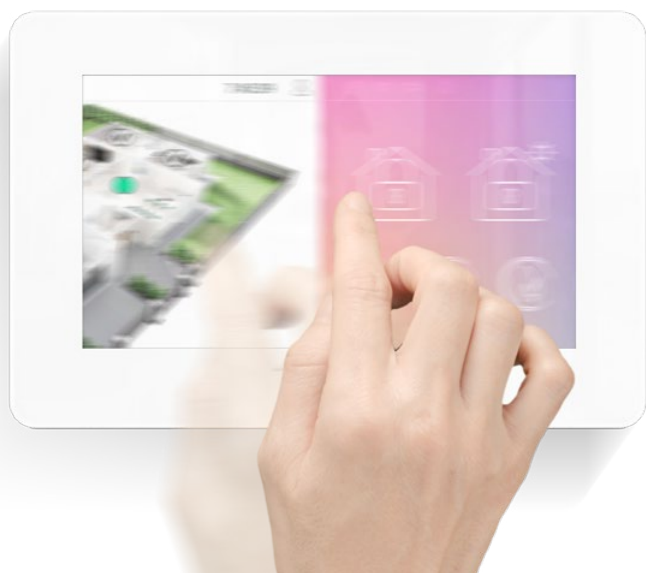


en tu estilo

ajusta el motivo gráfico y el color de la caja a tu hogar

Navegación cómoda

El instalador podrá acomodar el dispositivo perfectamente a tus necesidades. Una interfaz multipantalla y multinivel permitirá extender el menú de manera que guarde claridad y facilite la búsqueda de las funciones deseadas. Junto con el instalador elige el aspecto, el tamaño de los iconos y su localización en las pantallas. A tu disposición tendrás 24 pantallas y en cada una de ellas podrás agrupar los iconos como quieras, por ejemplo, según temas o locales.

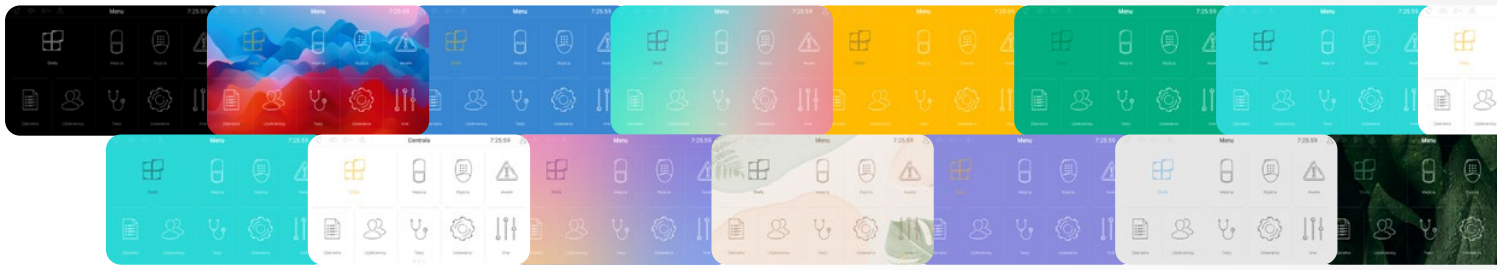


Sensibilidad al tacto

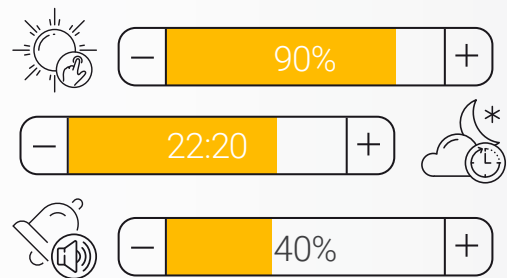
La alta sensibilidad del panel táctil junto con una interfaz responsiva hacen que el control diario del teclado es muy agradable. Gracias al control de gestos, la manipulación de la interfaz es simple pero sobre todo intuitiva.

Elige tu estilo

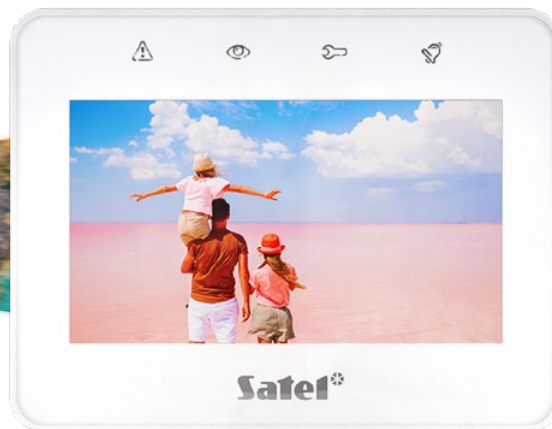
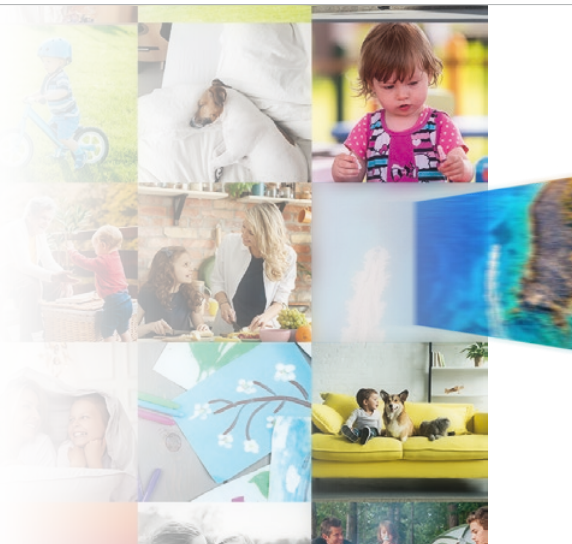
El aspecto gráfico de la interfaz es completamente configurable: desde el color de los caracteres, la retroiluminación y los iconos hasta el fondo de la pantalla. El instalador creará para ti un motivo individual. Puedes elegir una de entre más de **20 composiciones preparadas**.



Dos variantes de color de la caja del teclado (blanco moderno y negro clásico) te permitirán acomodarla perfectamente al diseño del hogar.



La claridad de la pantalla la podrás ajustar libremente según las preferencias del usuario o la hora del día. Podrás también ajustar el volumen de los sonidos individuales del sistema.

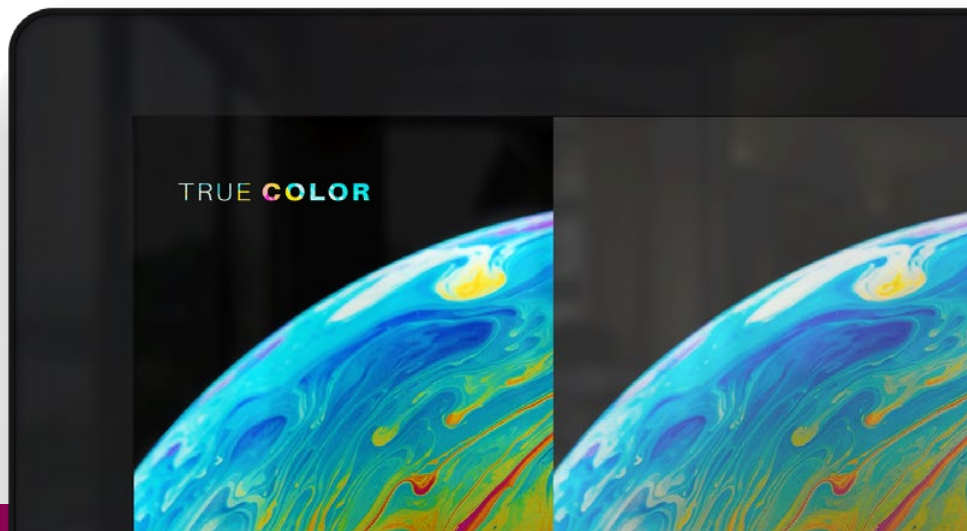


Cuadro de fotos

Decide que es lo que el dispositivo deberá mostrar si no está en uso: el reloj digital o tus fotos favoritas en modo de presentación.

Profundidad de color

Los teclados INT-TSH2 y INT-TSG2 podrán mostrar **más de 16 millones de colores**, es decir, más que puede diferenciar el ojo humano. La alta calidad de las imágenes se esconderá detrás del panel de cristal que protegerá la pantalla contra los arañazos.



Tecnología

El procesador de nueva generación empleado en el teclado INT-TSH2 es más que 2 veces¹ y en el teclado INT-TSG2 incluso 4 veces² más rápido en comparación con otros modelos. Todos los componentes han sido seleccionados y optimizados de forma que garantice un control efectivo incluso de los sistemas complicados que comprenden tanto la seguridad de edificios como las funciones de la automatización.

INT-TSH2

2,6x rápido¹

INT-TSH

INT-TSG2

4x rápido²

INT-TSG

¹en comparación con INT-TSH

²en comparación con INT-TSG

Lector de tarjetas incorporado

Controla comodamente las funciones del sistema INTEGRA, por ejemplo, el armado, por medio de las tarjetas de proximidad en un estándar seguro MIFARE®: no tienes que usar contraseña. La opción la ofrecen los teclados INT-TSH2R e INT-TSG2R.



Posibilidad de elección

La misma calidad en dos tamaños diferentes.

INT-TSH2 es un teclado con la pantalla de 7".

INT-TSG2 es un dispositivo con la pantalla de 4,3".

Decide tú cuál de los modelos será idóneo para ti.

	INT-TSH2	INT-TSG2
Tamaño de pantalla	7"	4,3"
Resolución de pantalla	1024 x 600	480 x 272
Método de informar sobre el estado del sistema	iconos en la barra de notificaciones de la interfaz	iconos retroiluminados en la caja
Reproducción de sonidos	altavoz	zumbador