



Módulo de comunicación de ethernet

ACSP-ETH

Versión del firmware 1.00

ES



acsp-eth_es 02/23

Satel®

SATEL sp. z o.o. • ul. Budowlanych 66 • 80-298 Gdańsk • POLSKA
tel. +48 58 320 94 00
www.satel.pl

PRECAUCIONES

El dispositivo debe ser instalado por el personal cualificado para ello.

Antes de proceder a la instalación, por favor, familiarízate cuidadosamente con esta guía rápida a fin de evitar errores que puedan ocasionar daños o un mal funcionamiento de los equipos.

Todas las conexiones eléctricas deben realizarse con la alimentación desconectada.

Cualquier modificación del dispositivo no autorizada por el fabricante o reparación realizada por cuenta propia supondrá la anulación de los derechos resultantes de la garantía.

En el dispositivo se utiliza FreeRTOS (www.freertos.org).

En la guía pueden aparecer los siguientes símbolos:



- nota;



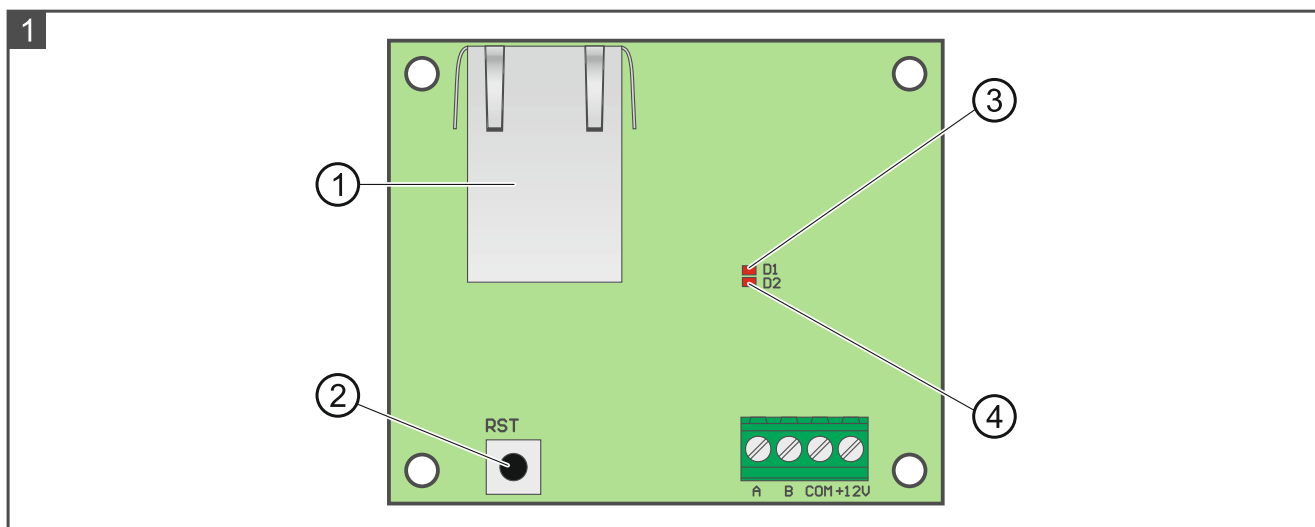
- advertencia.

El módulo ACSP-ETH permite visualizar de forma remota el estado del sistema de alarma contra incendios en un dispositivo móvil u ordenador. Es un elemento opcional del sistema de alarma contra incendios direccionable ACSP-402.

1. Propiedades

- Visualización del estado del sistema de alarma contra incendios en la aplicación VIRTUAL APSP.
- Notificación de eventos en el sistema de alarma contra incendios o notificación de estado del sistema por medio de los mensajes e-mail.
- Presentación del estado del sistema de alarma contra incendios en la aplicación INTEGRUM.
- Posibilidad de sincronizar la hora con el servidor de hora NTP.
- Conector Ethernet.
- Puerto RS-485 para conectar con la central ACSP-402 / panel repetidor APSP-402.
- Alimentación 12...18 V DC desde la central ACSP-402 / panel repetidor APSP-402.

2. Placa electrónica



- ① conector RJ-45 para conectar la red Ethernet (LAN). Dotado de dos diodos LED:
verde: activado si el módulo está conectado con la red,
amarillo: parpadea durante la transmisión de datos.
- ② botón RST para reiniciar el módulo (presionar para reiniciar el módulo).
- ③ diodo D1:
apagado: no conectado con la red,
encendido: módulo conectado con la red,
- ④ diodo D2:
encendido: hay alimentación,
parpadeante: comunicación por medio del módulo en progreso.

Terminales

A,B: puerto RS-485 para conectar con la central ACSP-402 / panel repetidor APSP-402.

COM: masa.

+12V: entrada de alimentación 12...18 V DC.

3. Montaje

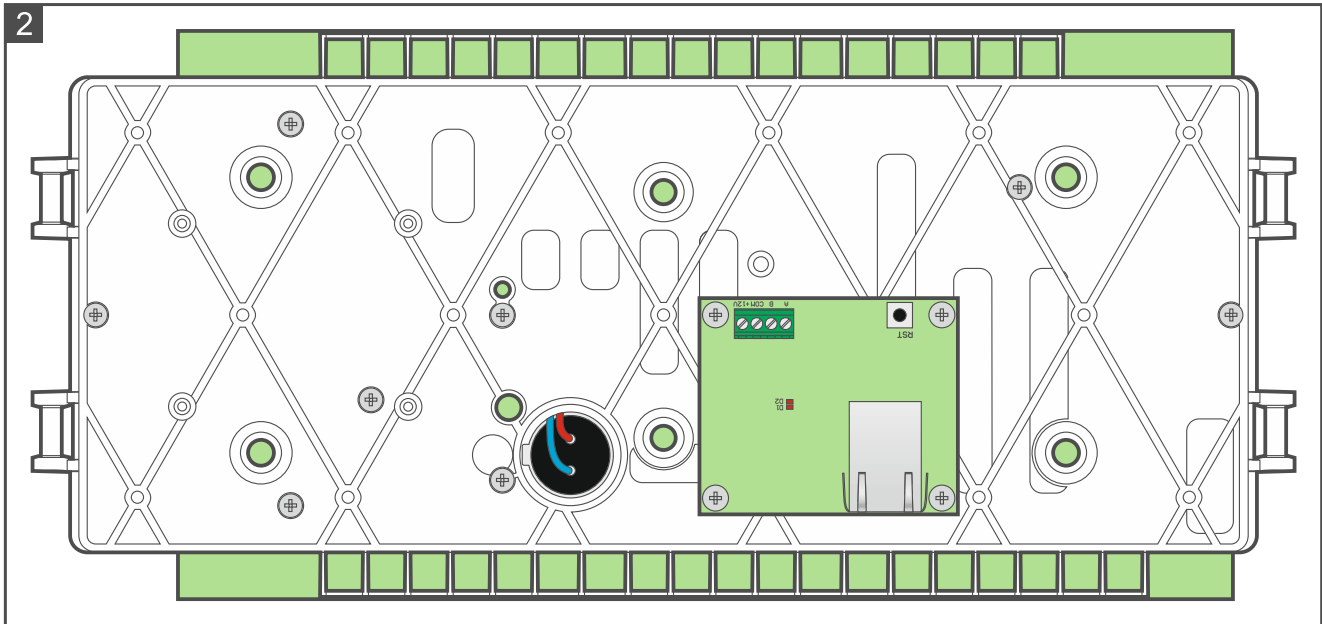


Todas las conexiones eléctricas deben realizarse con la alimentación desconectada.

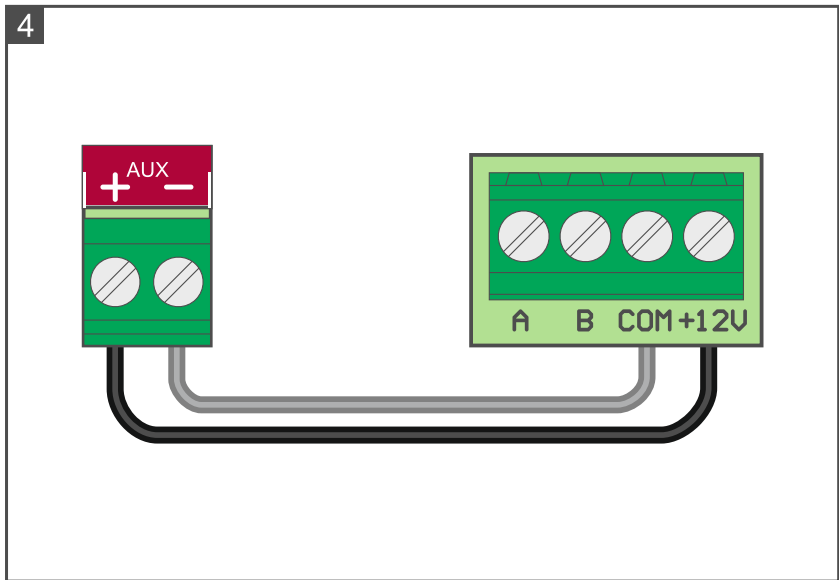
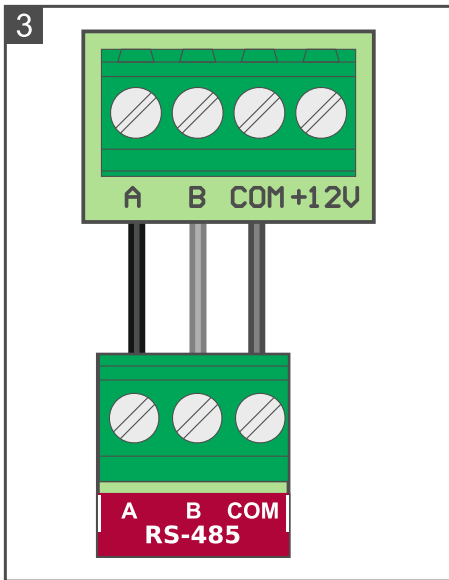
El dispositivo está diseñado exclusivamente para el funcionamiento en las redes informáticas locales (LAN). No puede conectarse directamente con la red informática pública (MAN, WAN). La conexión con la red informática pública debe realizarse mediante router o módem xDSL.

El módulo está diseñado para que se monte dentro de la sirena SD-6000.

1. Desmonta el módulo de la placa principal de la central/panel repetidor de las sujeciones.
2. Atornilla el módulo ACSP-ETH al fondo del módulo de la placa principal de la central / panel repetidor (fig. 2: tomando de ejemplo el módulo de la placa principal de la central).



3. Conecta el módulo con la central /panel repetidor por medio del bus RS-485 (fig. 3) Usa el cable que cumple con los requisitos contra incendios.
4. Conecta el módulo a la red Ethernet. Usa el cable que cumple el estándar 100Base-TX (idéntico al empleado para conectar el ordenador con la red).
5. Quita la cubierta del módulo (fig. 4).
6. Monta el módulo de la placa principal de la central / panel repetidor en las sujeciones.



4. Datos técnicos

Tensión de alimentación.....	12...18 V DC
Consumo eléctrico	35 mA
Rango de temperaturas de funcionamiento	-10°C...+55°C
Humedad máxima.....	93 ± 3%
Dimensiones	61 x 51 mm
Peso.....	25 g