

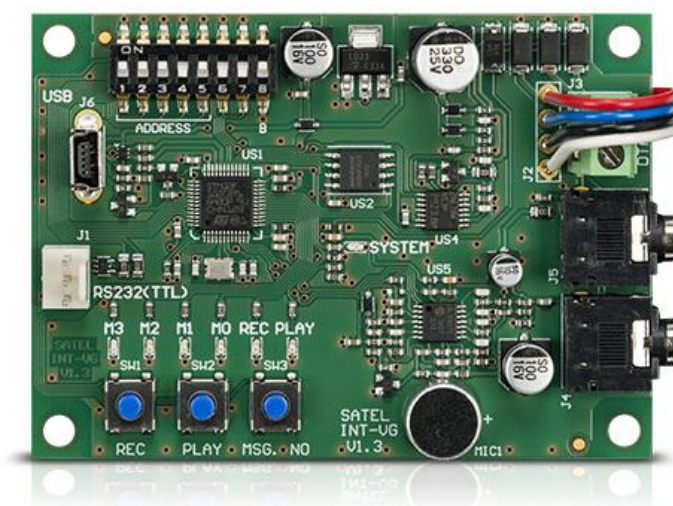
INT-VG

MODULE VOCAL

Le module INT-VG permet de commander à distance les systèmes d'alarme **VERSA** et **INTEGRA** à l'aide du clavier téléphonique et du menu vocal. Il sert non seulement à armer ou à désarmer le système, mais aussi à vérifier les détails de l'état du système ou à commander les dispositifs connectés à la centrale. En plus, il peut être utilisé comme « synthétiseur vocal » de 16 messages permettant de réaliser la messagerie vocale concernant les événements sélectionnés du système.

Caracteristiques :

- menu vocal de commande à distance géré à partir d'un importe quel téléphone DMTF
- enregistrement du message dans le processus de configuration à l'aide de la technologie « text-to-speech » éliminant l'enregistrement de textes par le microphone
- armement/désarmement et commande de sorties pour la gestion domotique
- contrôle à distance de l'état du système
- fonctions MACRO facilitant l'exécution automatique d'une séquence d'opérations
- gestion de la configuration du module à l'aide du programme gratuit **VG-SOFT**
- 16 messages vocaux pouvant être enregistrés pour la notification par téléphone
- compatible avec les centrales **INTEGRA** et **VERSA**



NOTE

Pour les centrales INTEGRA v1.09 ou antérieures, le module ne met à disposition que des fonctions « synthétiseur vocal ». La fonctionnalité complète sera disponible à partir de la version INTEGRA v1.10.

- **Firmware v1.02** – fonctionne UNIQUEMENT avec les modules INT-VG qui ont actuellement le firmware v1.02 ou plus ancien. Pour la connexion avec le module, il faut installer le pilote virtuel du port SATEL Virtual COM Port Driver, à télécharger sur cet emplacement: **SATEL Virtual COM Port Driver.zip**.
- **Firmware v1.07** – fonctionne UNIQUEMENT avec les modules INT-VG qui ont actuellement le firmware v1.04 ou ultérieur. L'installation du pilote virtuel n'est pas nécessaire pour la connexion avec ce module.

SPÉCIFICATIONS TECHNIQUES

Consommation max. de courant	35 mA
Tension d'alimentation (±15%)	12 V DC
Consommation de courant en veille	27 mA
Classe environnementale	II
Températures de fonctionnement	-10...+55 °C
Dimensions de la carte électronique	57 x 80 mm
Poids	32 g



Le produit présenté sur les photos peut différer par rapport à l'aspect réel du produit. Les informations présentées sur le site concernant les descriptions des produits n'ont qu'un caractère informatif.