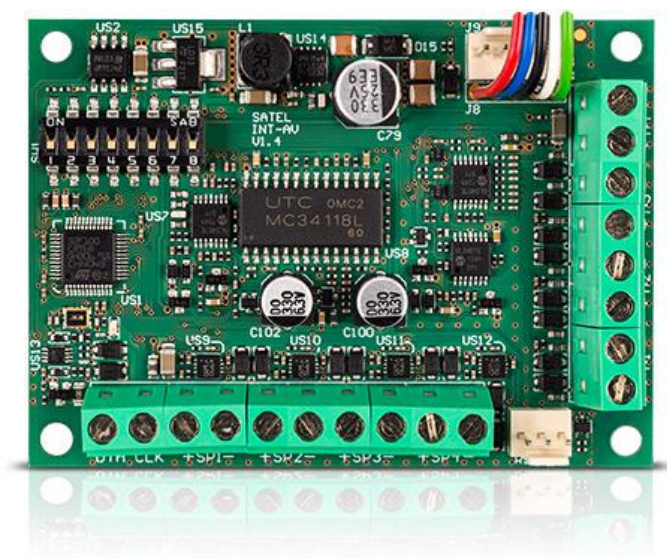


INT-AV

MODULE DE VÉRIFICATION ACOUSTIQUE D'ALARME

Le module de vérification acoustique d'alarme **INT-AV** assure une évaluation préliminaire à distance des risques grâce à l'écoute de la situation dans le site protégé. En plus, la fonctionnalité de diffusion de messages depuis la station de télésurveillance permet de transmettre des commandes à des personnes se trouvant dans l'espace protégé.

- vérification audio de l'alarme servant à éliminer de fausses alarmes
- diffusion locale de messages depuis la station de télésurveillance
- transmission bidirectionnelle du signal audio entre les interphones et la ligne téléphonique
- gestion de jusqu'à 4 interphones fonctionnant en mode half-duplex
- fonction de détection de sabotage du microphone



SPÉCIFICATIONS TECHNIQUES

Tension d'alimentation (±15%)	12 V DC
Dimensions de la carte électronique	57 x 80 mm
Températures de fonctionnement	-10...+55 °C
Consommation de courant en veille	35 mA
Poids	46 g
Humidité maximum	93±3%
Classe environnementale selon EN50130-5	II
Consommation max. de courant (INT-AB + 1xINT-AVT)	160 mA
Consommation max. de courant (INT-AB + 1xINT-AVT)	500 mA