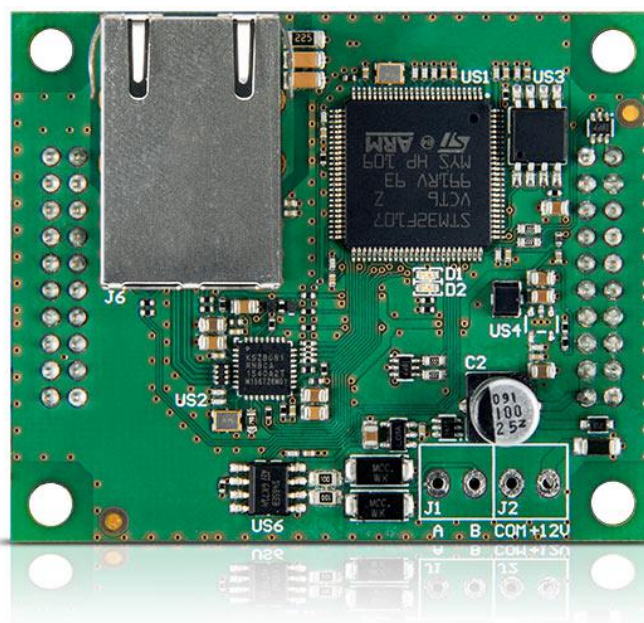


GSM-X-ETH

MODULE ETHERNET POUR MODULE DE COMMUNICATION GSM-X LTE, GSM-X

GSM-X-ETH est un dispositif conçu pour augmenter les options de communication du module universel **GSM-X** par l'ajout du chemin Ethernet. Ce canal peut être utilisé parallèlement à la transmission de données via le réseau mobile ou être son alternative. La configuration des priorités de l'utilisation de différents chemins pour des fonctions spécifiques est disponible. Cette option permet aux paramètres du module **GSM-X** d'être adaptés de manière optimale aux besoins d'un système donné.

- fonctionnement avec: **GSM-X LTE, GSM-X**
- gestion d'un canal supplémentaire de communication – réseau Ethernet



SPÉCIFICATIONS TECHNIQUES

Dimensions de la carte électronique	61 x 51 mm
Températures de fonctionnement	-10...+55°C
Consommation de courant en veille	25 mA
Consommation max. de courant	25 mA
Poids	25 g
Humidité maximum	93±3%
Classe environnementale selon EN50130-5	II



Le produit présenté sur les photos peut différer par rapport à l'aspect réel du produit. Les informations présentées sur le site concernant les descriptions des produits n'ont qu'un caractère informatif.