



Модуль гальванической развязки шины RS-485

ACSP-RSI

RU

Версия прошивки 1.00



acsp-rsi_ru 02/23

Satel®

SATEL sp. z o.o. • ул. Budowlanych 66 • 80-298 Gdańsk • POLAND
тел. +48 58 320 94 00
www.satel.pl

ВНИМАНИЕ

Установка устройства должна производиться квалифицированными специалистами.

Перед началом установки необходимо ознакомиться с настоящим руководством, чтобы избежать ошибок, которые могут привести к неполадкам в работе устройства или даже к его повреждению.

Все электросоединения должны производиться только при отключенном электропитании.

Запрещается вносить в конструкцию устройства какие-либо неавторизованные производителем изменения и самостоятельно производить его ремонт, так как это однозначно с потерей гарантийных прав.

В руководстве используются следующие обозначения:



- примечание,



- важная информация предупредительного характера.

Модуль ACSP-RSI предназначен для:

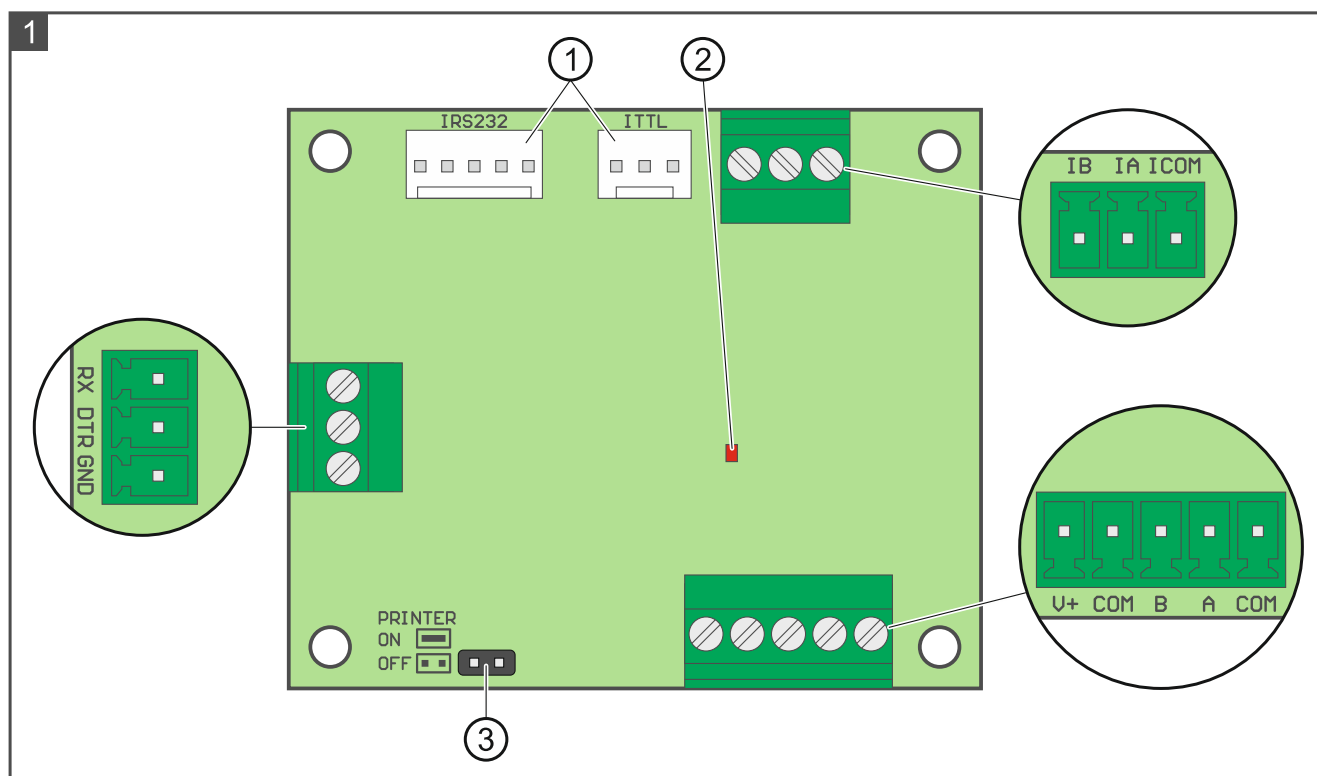
- гальванической развязки пожарного приемно-контрольного прибора ACSP-402 и выносной панели APSP-402, соединенных по шине RS-485. Благодаря этому выносную панель можно не подключать к тому же самому защитному контуру PE, что и прибор.
- подключения последовательного термопринтера. Это позволяет распечатывать события, зарегистрированные прибором.

Модуль является опциональным элементом адресной системы пожарной сигнализации ACSP-402.

1. Свойства

- Гальваническая развязка шины RS-485.
- Порт RS-485 для подключения к прибору ACSP-402 / выносной панели APSP-402.
- Порт RS-485 для подключения ко второму модулю ACSP-RSI.
- Возможность подключить последовательный термопринтер.
- Питание 12...18 В DC от прибора ACSP-402 / выносной панели APSP-402.
- Съёмные монтажные клеммы.

2. Печатная плата



① неиспользуемые разъемы.

② светодиод, сигнализирующий связь по шине RS-485 (мигает во время связи).

- ③ штырьки PRINTER для включения / выключения поддержки принтера:
 переключатель установлена – поддержка принтера включена.
 переключатель снята – поддержка принтера выключена.

i | Поддержка принтера может быть включена только в 1 модуле ACSP-RSI в системе пожарной сигнализации.

Клеммы

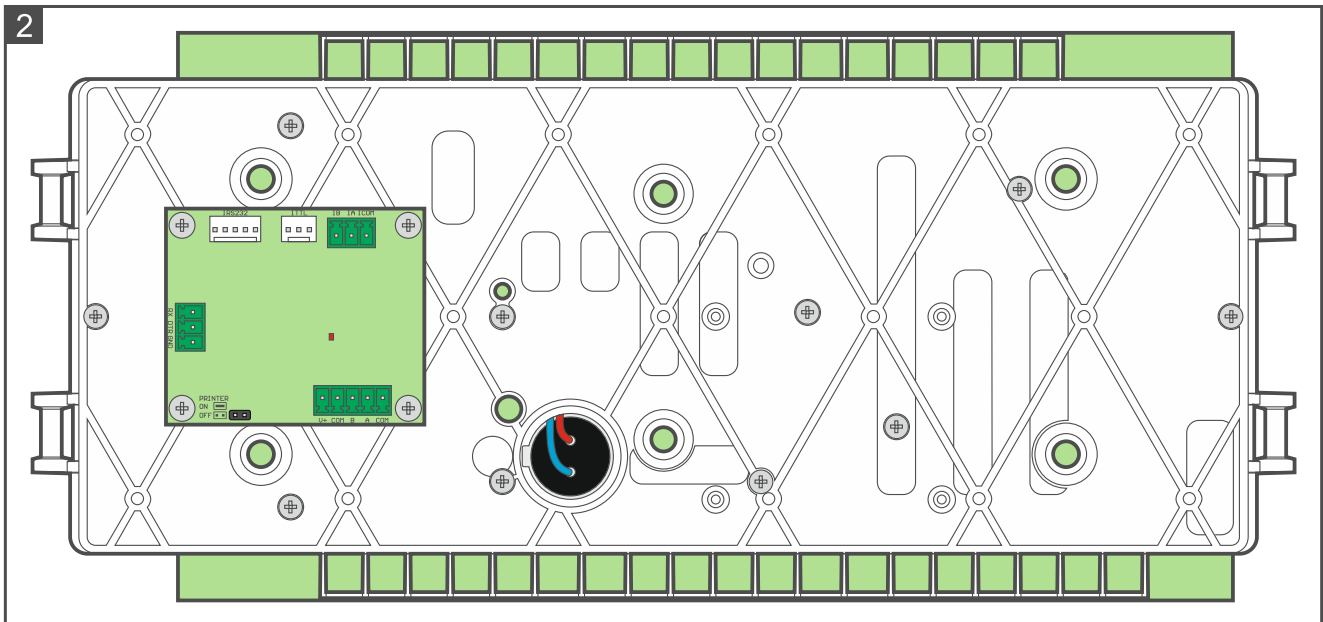
- V+, COM** - клеммы для подключения питания от ППКП ACSP-402 / выносной панели APSP-402.
- B, A, COM** - порт RS-485 для подключения к ППКП ACSP-402 / выносной панели APSP-402.
- IB, IA, COM** - порт RS-485 для подключения ко второму модулю ACSP-RSI.
- RX, DTR, GND** - клеммы для подключения принтера.

3. Установка

! | Все электросоединения должны производиться только при отключенном электропитании.

Модуль предназначен для установки в корпусе ППКП / выносной панели.

1. Достаньте модуль главной платы ППКП / выносной панели из держателей.
2. Прикрутите модуль ACSP-RSI к низу модуля главной платы ППКП / выносной панели (рис. 2 – на примере модуля главной платы ППКП).



3. Подключите модуль к ППКП / выносной панели по шине RS-485 (рис. 3). Используйте кабель, который соответствует требованиям пожарной безопасности.
4. Если посредством модулей ACSP-RSI должна осуществляться связь между ППКП и выносной панелью, соедините модули друг с другом по шине RS-485 (рис. 3). Длина шины может составлять до 1000 метров. Используйте кабель типа «витая пара», который соответствует требованиям пожарной безопасности. К клеммам **IA** и **IB** модулей прикрутите резисторы 100 Ом.

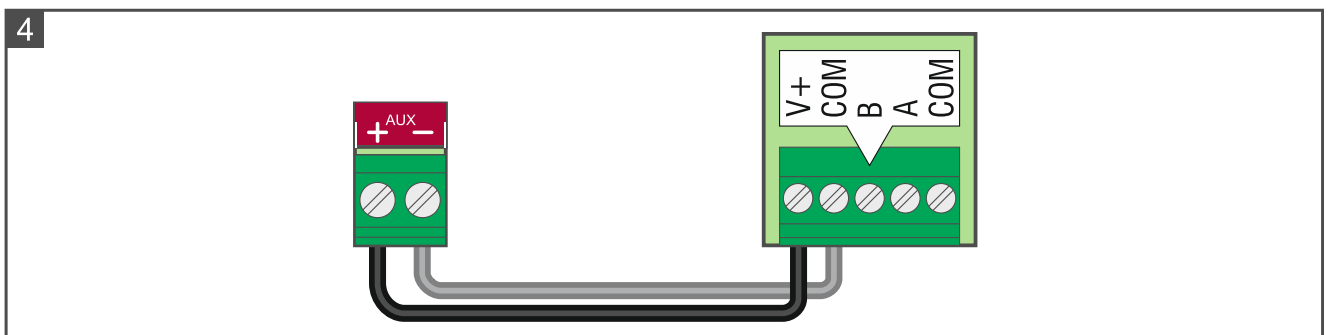
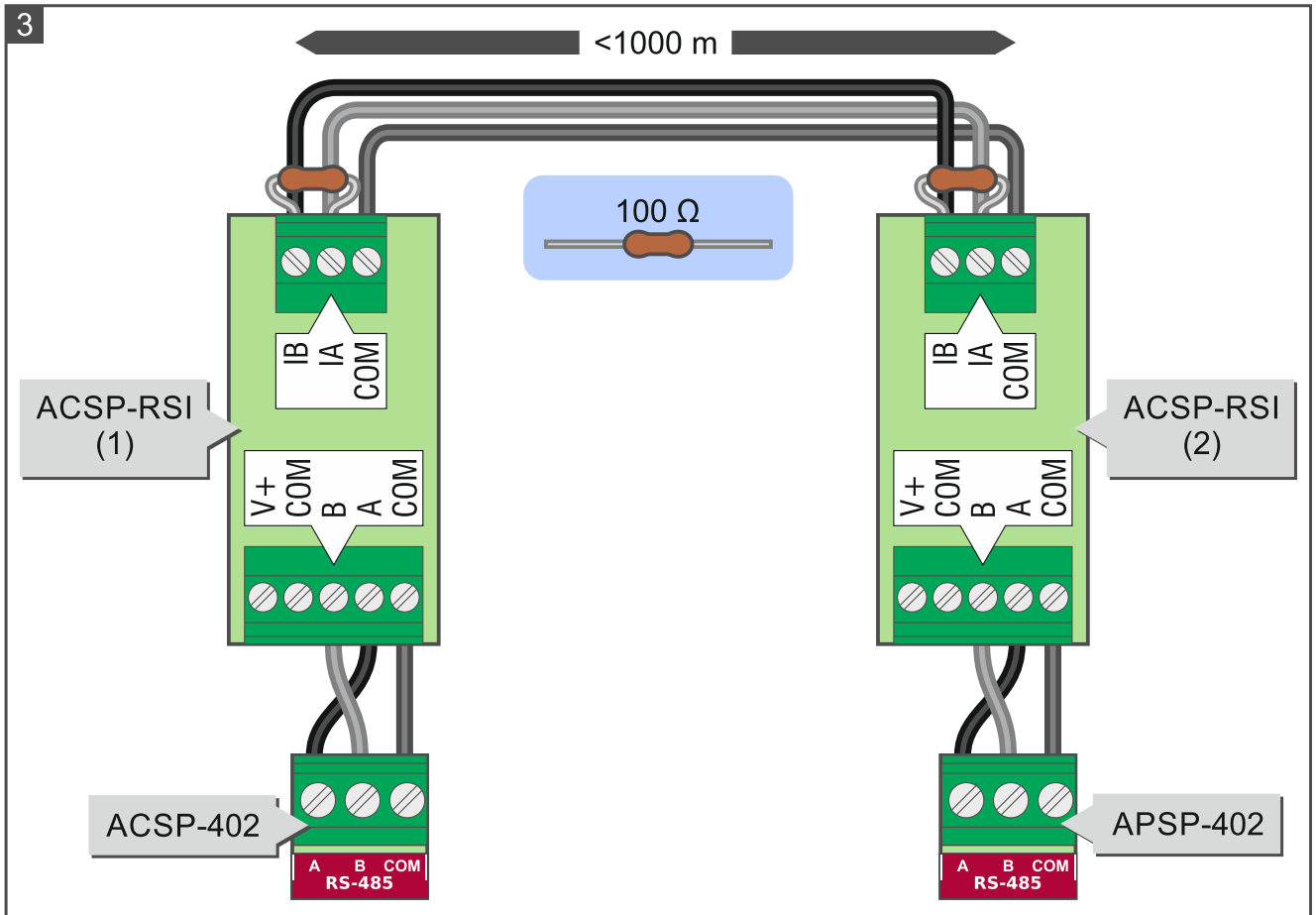
5. Если модуль должен поддерживать последовательный принтер, установите переключатель на штырьки PRINTER и подключите принтер к модулю.



Принтер можно подключать только к одному модулю ACSP-RSI в системе пожарной сигнализации.

6. Подключите питание к модулю (рис. 4).

7. Закрепите модуль главной платы ППКП / выносной панели в держателях.



4. Технические данные

| | |
|----------------------------------|---------------|
| Напряжение питания..... | 12...18 В DC |
| Потребление тока | 45 мА |
| Диапазон рабочих температур..... | -10°C...+55°C |
| Максимальная влажность..... | 93±3% |
| Габаритные размеры корпуса | 61 x 51 мм |
| Масса | 28 г |