



Multifunkčný detektor dymu a tepla

DMP-100

Programová verzia 2.00

Optický detektor dymu

DRP-100

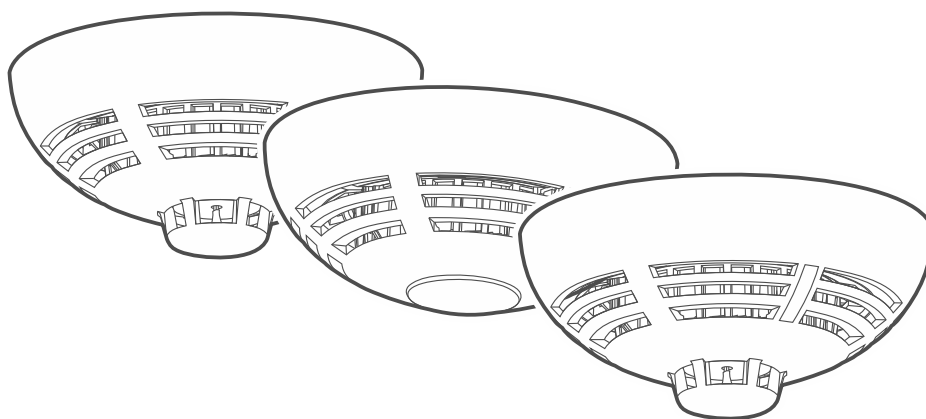
Programová verzia 2.00

Detektor tepla

DCP-100

Programová verzia 2.00

SK



dmp-100_sk 11/22

Satel®

SATEL sp. z o.o. • ul. Budowlanych 66 • 80-298 Gdansk • POLSKO
tel. +48/58 320 94 00
www.satel.pl

DÔLEŽITÉ

Zariadenie musí byť inštalované kvalifikovaným odborníkom.

Pred inštaláciou zariadenia sa oboznámte s touto príručkou na zamedzenie chýb, ktoré môžu spôsobiť chybnú činnosť zariadenia, alebo jeho poškodenie.

Všetky elektrické prepojenia treba vykonávať pri vypnutom napájaní.

Vykonávanie akýchkoľvek úprav na zariadení, ktoré nie sú autorizované výrobcom, alebo vykonávanie opráv znamená stratu záruky na zariadenie.

V príručke sa môžu vyskytnúť nasledujúce symboly:



- upozornenie;



- dôležité upozornenie.

1. Úvod

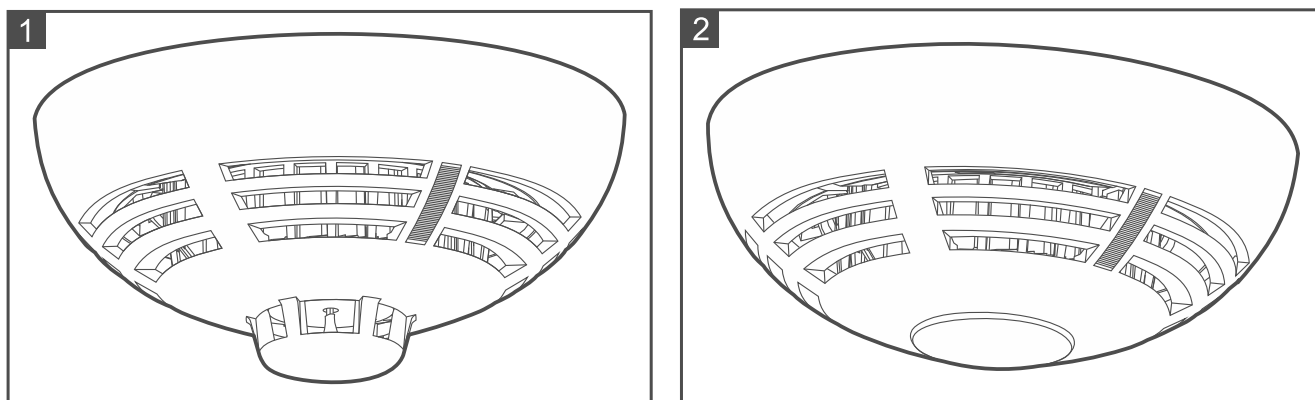
Príručka sa týka nasledujúcich detektorov:

DMP-100 - konvenčný multifunkčný teplotno-optický detektor (obr. 1);

DRP-100 - konvenčný optický detektor dymu (obr. 2);

DCP-100 - konvenčný detektor rýchleho nárastu teploty (obr. 1 – na kryte je červený prstenec odlišujúci detektor od detektora DMP-100).

Tieto detektory umožňujú zistiť skoré štádium vznikajúceho požiaru, keď vznikne viditeľný dym (DMP-100 a DRP-100) a/alebo sa vyskytne rýchly nárast teploty (DMP-100 a DCP-100). Detektory sú určené na spoluprácu s ústredňami požiarnej signalizácie CSP-104, CSP-108, CSP-204 a CSP-208.



2. Vlastnosti

- Detektor viditeľného dymu zhodný s normou EN 54-7 (DMP-100 a DRP-100).
- Teplotný detektor zhodný s normou EN 54-5 (DMP-100 a DCP-100).
- Detekcia zašpinenia optickej komory (DMP-100 a DRP-100).
- Červená LED-ka na optickú signalizáciu.
- Montáž do základne DB-100.
- Možnosť pripojenia signalizátora spustenia.

3. Popis činnosti

3.1 Detekcia dymu (DMP-100 a DRP-100)

Na zisťovanie viditeľného dymu sa používa optická metóda. Ak koncentrácia dymu v optickej komore prekročí určený prah, zahlási detektor alarm. Detektor automaticky kompenzuje zmeny v optickej komore spôsobené usadzovaním prachu. V prípade multifunkčného detektora DMP-100, sú parametre činnosti detektora menené v závislosti od zmien teploty registrovaných teplotným detektorom (termistorom).

3.2 Detekcia tepla (DMP-100 a DCP-100)

Teplotný detektor pracuje zhodne s požiadavkami triedy A1R (EN 54-5). Detektor zahlási alarm po prekročení určeného prahu teploty (54 °C – 65 °C) alebo v prípade príliš rýchleho nárastu teploty (pozri: tabuľka 1).

Rýchlosť nárastu teploty ovzdušia	Dolná hranica času spustenia	Horná hranica času spustenia
1 °C/min	29 min	40 min 20 s
3 °C/min	7 min 13 s	13 min 40 s
5 °C/min	4 min 9 s	8 min 20 s
10 °C/min	1 min	4 min 20 s
20 °C/min	30 s	2 min 20 s
30 °C/min	20 s	1 min 40 s

Tabuľka 1. Hranice času spustenia teplotného detektora.

3.3 Optická signalizácia alarmu

Alarm je signalizovaný stálym svietením červenej LED-ky, čo uľahčuje zistiť, ktorý detektor spustil alarm. Ak je detektor namontovaný na ťažko prístupnom mieste a LED-ka nie je viditeľná, je možné na detektor pripojiť signalizátor spustenia, ktorý je namontovaný na viditeľnom mieste.

4. Inštalácia

Detektory sú umiestnené na činnosť v interiéroch. Detektory musia byť inštalované na strope vo vzdialenosti minimálne 0,5 metra od steny alebo iných objektov.



Detektory sa nesmú inštalovať na miestach, kde sa vyskytuje vysoká koncentrácia prachu a peľu, na miestach kondenzovania vodnej pary a v blízkosti klimatizácie.

Detektor nesmie byť inštalovaný v blízkosti ohrievačov a varičov.

Detektor je určený na montáž na základňu DB-100, na ktorú sa pripájajú vodiče. Po namontovaní detektora do základne, ak sú v objekte vykonávané akékoľvek práce, ktoré môžu spôsobiť zašpinenie detektora, treba dočasne nasadiť plastový protipeľový kryt, ktorý je dodávaný s detektorom.



Protipeľový kryt treba odložiť pre prípad eventuálnych montážnych prác v budúcnosti.

5. Údržba

Detektory treba pravidelne kontrolovať s cieľom overenia správnosti ich činnosti. Pravidelné kontroly musia byť vykonávané aspoň raz za 6 mesiacov.

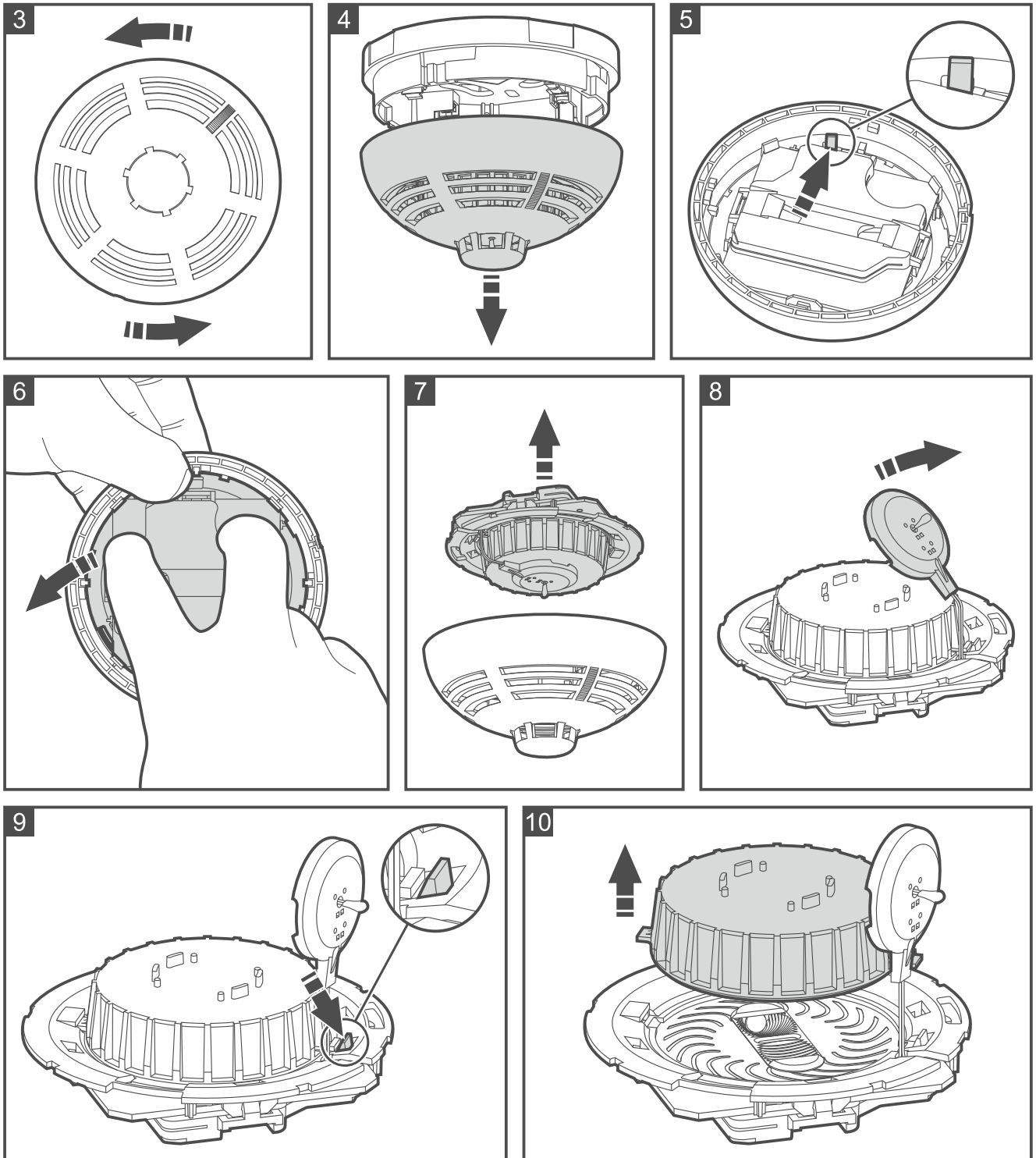
5.1 Čistenie optickej komory

Detektory DMP-100 a DRP-100 kontrolujú stav optickej komory. Zašpinenie komory prachom môže spôsobiť chybnú činnosť detektora. Odporúča sa aspoň raz za rok vyčistiť optickú komoru. Čistenie komory je nevyhnutné, ak LED-ka signalizuje zašpinenie komory (1 bliknutie každých 30 sekúnd).

Nižšie je popísaná procedúra čistenia optickej komory detektora DMP-100. V prípade detektora DRP-100, v ktorom je montovaný termistor, treba postupovať rovnakým spôsobom okrem bodov 4 a 8.

1. Pootočiť detektor v smere proti smeru hodinových ručičiek (obr. 3) a vybrať ho zo základne DB-100 (obr. 4).
2. Odtlačiť úchytky a otočiť modul elektroniky v smere proti smeru hodinových ručičiek (obr. 5 a 6).

3. Vybrať modul elektroniky s optickou komorou (obr. 7).
4. Zložiť plastový prvok s termistorom z krytu optickej komory (obr. 8).
5. Odtlačiť úchytku (obr. 9) a zložiť kryt optickej komory (obr. 10).



6. Jemným štetcom alebo stlačeným vzduchom vyčistiť labyrint v kryte a základňu optickej komory, pričom treba dbať aj na, v ktorých sa nachádzajú LED-ky.
7. Nasadiť kryt optickej komory.
8. Nasadiť plastový prvok s termistorom na optickú komoru.
9. Vložiť modul elektroniky s optickou komorou na kryt a otočiť ho v smere hodinových ručičiek.
10. Vložiť detektor do konektora DB-100 a otočiť ho v smere hodinových ručičiek.

6. Technické informácie

Napätie napájania	10,5...26 V DC
Odber prúdu v pohotovostnom režime	DMP-1000,04 mA
	DRP-1000,03 mA
	DCP-1000,022 mA
Odber prúdu v stave alarmu	DMP-10023 mA
	DRP-10023 mA
	DCP-10023 mA
Trieda podľa EN 54-5 (teplotný detektor)	A1R
Minimálna statická teplota zhlásenia alarmu	54 °C
Maximálna statická teplota zhlásenia alarmu	65 °C
Pracovná teplota	-25...+50 °C
Maximálna vlhkosť ovzdušia	93±3%
Rozmery krytu	DMP-100 / DCP-100 ø108 x 49 mm
	DRP-100 ø108 x 42 mm
Hmotnosť	DMP-100 94 g
	DRP-100 94 g
	DCP-100 94 g

Detektor tepla DCP-100 spĺňa požiadavky nariadení Európskej Únie:


CPR 305/2011 nariadenie Európskeho Parlamentu a Rady (EÚ) zo dňa 9. marca 2011 popisujúce harmonizované podmienky pre výrobky určené pre stavebníctvo a spĺňajúce nariadenie Rady 89/106/EWG týkajúce sa výrobkov pre stavebníctvo;

EMC 2014/30/EU týkajúce sa elektromagnetickej kompatibility;

LVD 2014/35/EU týkajúce sa nízkonapäťovch elektrických zariadení.

Certifikačná jednotka CNBOP-PIB v Józefowe vydala pre detektor typu DCP-100 certifikát stálosti vlastností výrobku pre stavebníctvo 1438-CPR-0316, potvrdzujúci zhodu s požiadavkami normy EN 54-5:2017+A1:2018.

Certifikát a vyhlásenie o vlastnostiach je možné stiahnuť z internetovej stránky www.satel.pl

 13
SATEL Sp. z o.o. • ul. Budowlanych 66 • 80-298 Gdansk • POLSKO 1438 1438-CPR-0316
Vyhlásenie úžitkových vlastností DOP/CPR/0316 EN 54-5:2017+A1:2018 Požiarna bezpečnosť budov. Bodový, konvenčný, odpojiteľný detektor tepla DCP-100 pre systémy požiarnej signalizácie používané v budovách. Vyhlásenie úžitkových vlastností DOP/CPR/0316. Použitie – požiarna bezpečnosť Technické informácie – uvedené v tejto príručke.

Detektor dymu DRP-100 spĺňa požiadavky nariadení Európskej Únie:


CPR 305/2011 nariadenie Európskeho Parlamentu a Rady (EÚ) zo dňa 9. marca 2011 popisujúce harmonizované podmienky pre výrobky určené pre stavebníctvo a spĺňajúce nariadenie Rady 89/106/EWG týkajúce sa výrobkov pre stavebníctvo;

EMC 2014/30/UE týkajúce sa elektromagnetickej kompatibility;

LVD 2014/35/EU týkajúce sa nízkonapäťovch elektrických zariadení.

Certifikačná jednotka CNBOP-PIB v Józefowe vydala pre detektor typu DCP-100 certifikát stálosti vlastností výrobku pre stavebníctvo 1438-CPR-0340, potvrdzujúci zhodu s požiadavkami normy EN 54-7:2018.

Certifikát a vyhlásenie o vlastnostiach je možné stiahnuť z internetovej stránky www.satel.pl

 13
SATEL Sp. z o.o. • ul. Budowlanych 66 • 80-298 Gdansk • POLSKO 1438 1438-CPR-0340
Vyhlásenie úžitkových vlastností DOP/CPR/0340 EN 54-7:2018 1438 – CNBOP-PIB Požiarna bezpečnosť budov. Bodový, konvenčný, optický detektor dymu DRP-100, pracujúci s využitím rozptýleného svetla, pre systémy požiarnej signalizácie používané v budovách Vyhlásenie úžitkových vlastností DOP/CPR/0340 Použitie – požiarne bezpečnosť Technické informácie – uvedené v tejto príručke.

Detektor dymu a tepla DMP-100 spĺňa požiadavky nariadení Európskej Únie:


CPR 305/2011 nariadenie Európskeho Parlamentu a Rady (EÚ) zo dňa 9. marca 2011 popisujúce harmonizované podmienky pre výrobky určené pre stavebníctvo a spĺňajúce nariadenie Rady 89/106/EWG týkajúce sa výrobkov pre stavebníctvo;

EMC 2014/30/UE týkajúce sa elektromagnetickej kompatibility;

LVD 2014/35/EU týkajúce sa nízkonapäťových elektrických zariadení.

Certifikačná jednotka CNBOP-PIB v Józefowe vydala pre detektor typu DCP-100 certifikát stálosti vlastností výrobku pre stavebníctvo 1438-CPR-0341, potvrdzujúci zhodu s požiadavkami noriem EN 54-7:2018 a EN 54-5:2017+A1:2018.

Certifikát a vyhlásenie o stálosti vlastností používania je možné stiahnuť z internetovej stránky www.satel.pl

 13
SATEL Sp. z o.o. • ul. Budowlanych 66 • 80-298 Gdansk • POLSKO 1438 1438-CPR-0341
Vyhlásenie úžitkových vlastností DOP/CPR/0341 EN 54-7:2018 EN 54-5:2017+A1:2018 1438 – CNBOP-PIB Požiarna bezpečnosť budov. Bodový, konvenčný, multifunkčný detektor dymu a tepla DMP-100 pracujúci s využitím rozptýleného svetla, s meraním rozdielu teplôt, pre systémy požiarnej signalizácie používané v budovách. Vyhlásenie úžitkových vlastností DOP/CPR/0341 Použitie – požiarne bezpečnosť Technické informácie – uvedené v tejto príručke.